



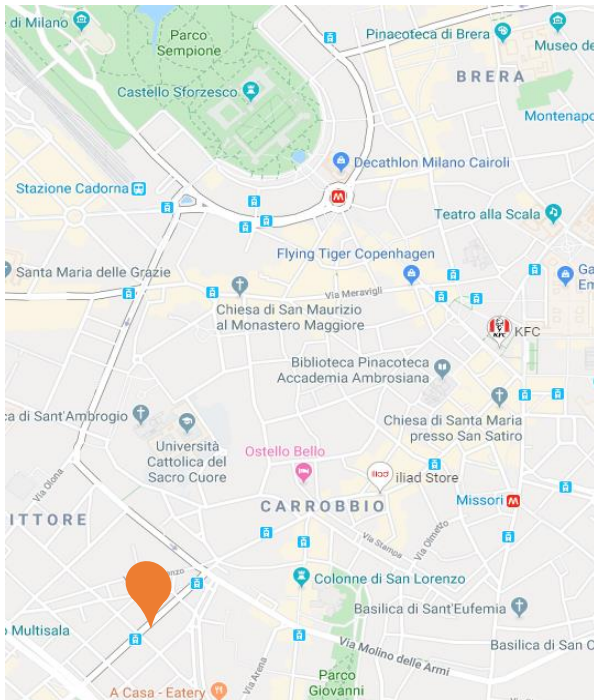
---

Via Crocefisso, 10 Milano

# Via Crocefisso, 10

## UBICAZIONE

L'immobile è ubicato nel centro di Milano, in Via Crocefisso 10, strategicamente posizionato in prossimità dei principali servizi, tra Corso Italia e Corso di Porta Ticinese, con vista sullo storico "Parco delle Basiliche" e la "Basilica di San Lorenzo". L'immobile si trova a pochi passi dalle principali linee di trasporto pubblico (metropolitana M1, M3, tram, autobus e la nuova fermata della linea metropolitana M4), vicino al Duomo e alle "Colonne di San Lorenzo", luogo ricco di bar, pub e ristoranti. La zona è dotata di tutti i servizi necessari per le attività direzionali.



### Trasporti pubblici

<b>M1</b>	Metropolitana M1 Missori	450 m
<b>M1</b>	Metropolitana M1 Crocetta	800 m
<b>M3</b>	Metropolitana M1+M3 Duomo	900 m
	Autobus 94	50 m
	Tram 15	30 m

### Distanze

	Duomo	900 m
	Stazione Garibaldi	3,4 Km
	Stazione centrale	3,6 Km
	Autostrada A51	6 km
	Tangenziale SP35	2 km
	Linate Airport	8 km
	Malpensa Airport	49 km

## Via Crocefisso, 10

### DESCRIZIONE

Immobile indipendente di ca. **3.000 mq.**, composto da un edificio cielo terra collegato al piano terra ad un altro corpo di fabbrica. Per accedere all'immobile è necessario attraversare un cortile condominiale. Il **piano terra** è dotato di un **cortile interno esclusivo**, a forma rettangolare con aiuole, alberi e viottoli pedonali. L'immobile è dotato di due blocchi scale, due ascensori. Gli spazi interni sono molto flessibili, attualmente sono divisi in uffici singoli, doppi, multipli e sale riunioni, possono comunque essere trasformati in enormi open space in funzione alle specifiche esigenze del conduttore.

### SUPERFICI DISPONIBILI

<b>Superficie disponibile</b>	3.288 MQ
<b>Frazionabile</b>	Sì
<b>Grade</b>	A
<b>Pavimenti sopraelevati</b>	Sì/parte
<b>Controsoffitti</b>	Sì/parte
<b>Disponibilità</b>	Immediata
<b>Oneri Accessori</b>	TBD

Piano	Superficie
4°	513
3°	540
2°	540
1°	540
T	1.155
<b>TOTALE</b>	<b>3.288</b>

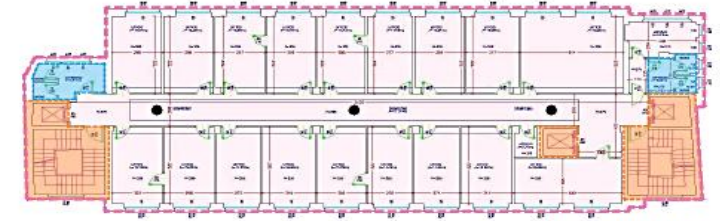
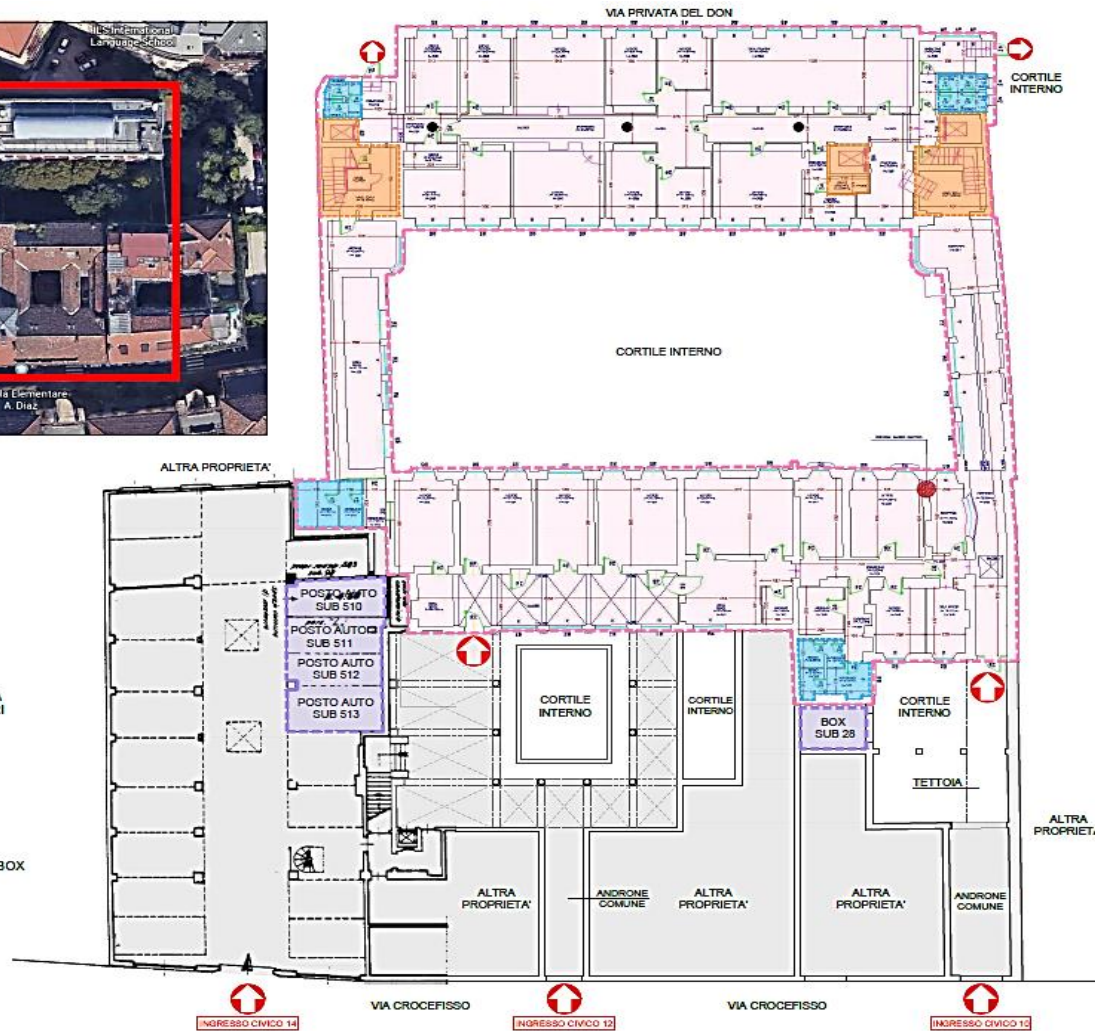


# Via Crocefisso, 10

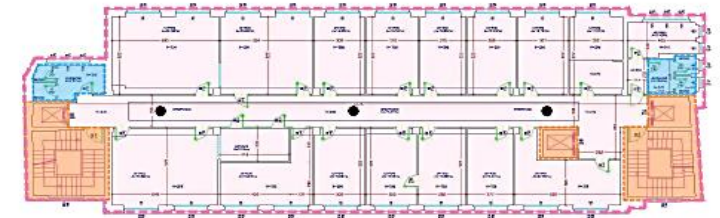
## PLANIMETRIE



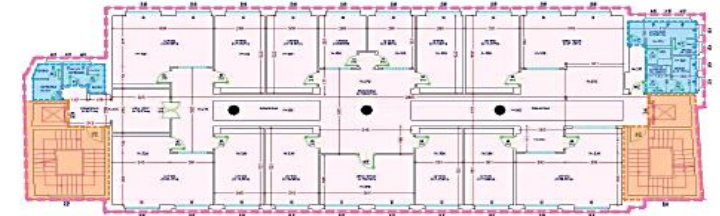
- UFFICI
- CORPI SCALA E ASCENSORI
- SERVIZI
- BALCONE
- POSTI AUTO/BOX



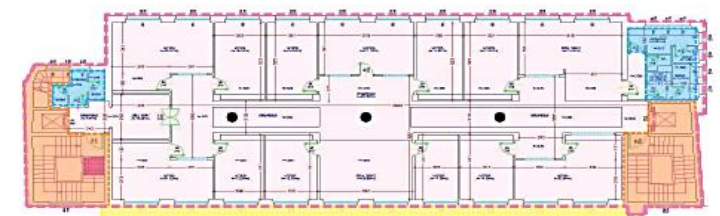
PIANTA PIANO PRIMO



PIANTA PIANO SECONDO



PIANTA PIANO TERZO



PIANTA PIANO QUARTO

CALCOLO SUPERFICIE COMMERCIALE STATO DI FATTO					
PIANO	SUPERFICIE (MQ)	INCIDENZA	SUP. COMMERCIALE	SUP. SCALE/ASCENSORI	SUP. COMM. ESCLUSI SCALE/ASCENSORI
PIANO TERRA	1155,00	100%	1155,00	63,76	1091,24

PIANTA PIANO TERRA

# Via Crocefisso, 10

## FOTO



*Ingresso condominiale su strada*



*Ingresso immobile*



*Ingresso condominiale cortile interno*



*Vista dall'alto*



*Cortile interno esclusivo*



## Contatti

### Realty Lab S.r.l.

Via Puccini, 3

20121 Milan

T + 39 02 87 08 48 50

F + 39 02 87 08 48 74

[info@realtylab.it](mailto:info@realtylab.it)

[www.realtylab.it](http://www.realtylab.it)

#### FEDERICO RITTATORE

*Senior Broker*

M +39 349 1488670

[Federico.rittatore@realtylab.it](mailto:Federico.rittatore@realtylab.it)

#### MARCO COLASUONNO

*Senior Broker*

M +39 342 1827657

[Marco.colasuonno@realtylab.it](mailto:Marco.colasuonno@realtylab.it)

Il presente documento è stato predisposto da Realty Lab S.r.l. basandosi su informazioni fornite dalla Proprietà con finalità puramente informativa.

Esso ha unicamente lo scopo di verificare il possibile interesse in merito all'Immobile e non costituisce né un'offerta, né un invito ad offrire, né un'offerta al pubblico o una sollecitazione all'investimento. Esso non comporta alcun impegno a concludere accordi, né alcun diritto a qualsivoglia prestazione da parte di Realty Lab o della Proprietà a qualsiasi titolo.

Ogni soggetto interessato all'Immobile deve effettuare la propria analisi sull'Immobile e deve verificare la correttezza e l'accuratezza delle informazioni fornite, eseguendo un'indagine autonoma. Realty Lab non rilascia alcuna garanzia, esplicita o implicita, in merito all'accuratezza e correttezza delle informazioni fornite, e pertanto Realty Lab non potrà avere alcuna responsabilità derivante dall'utilizzo delle suddette informazioni.