



Via Ernesto Teodoro Moneta

41-43

MILANO


Complesso immobiliare  
**IN VENDITA**

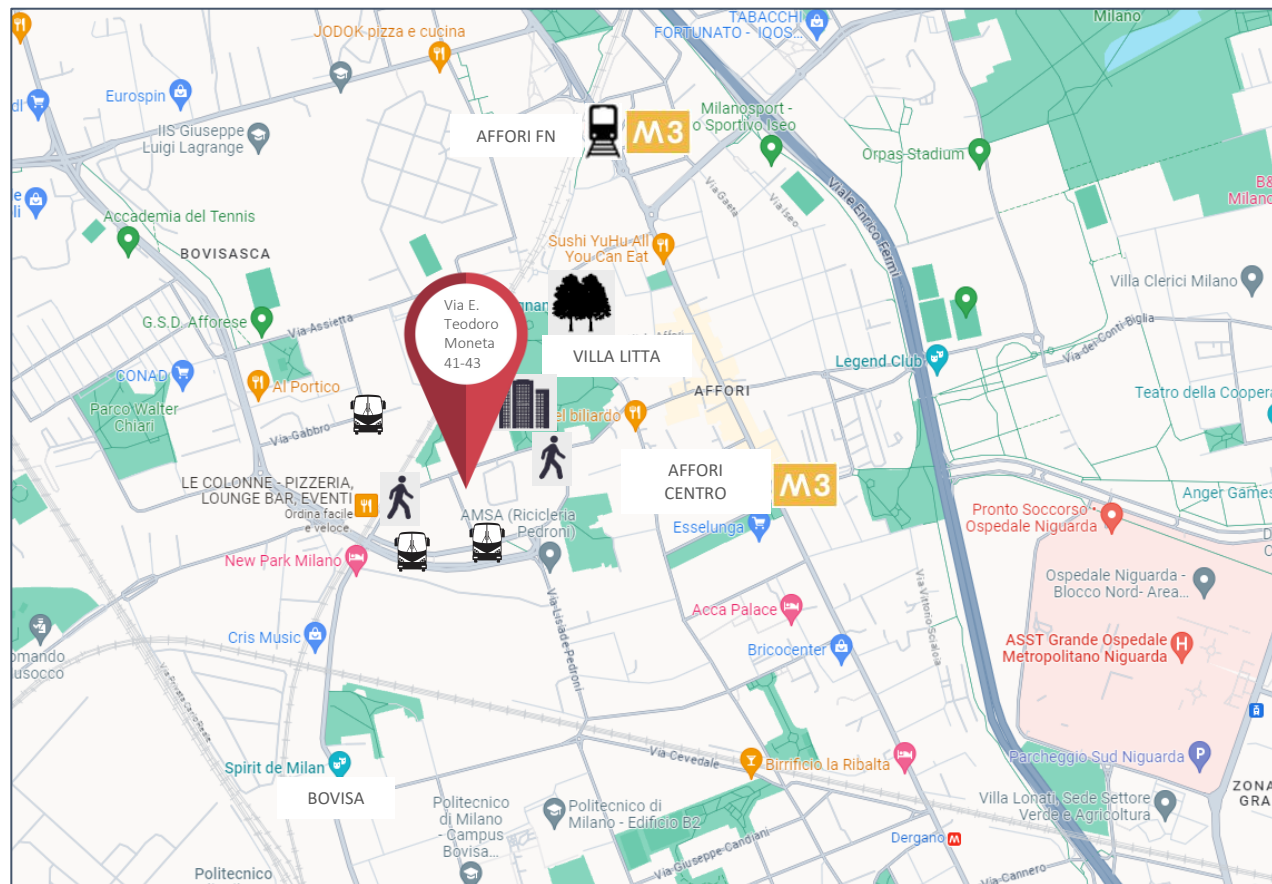
# Via Moneta 41-43 | Milano

## UBICAZIONE

Il complesso immobiliare si trova in via Ernesto Teodoro Moneta 41/43, a 10 minuti dalla fermata della metropolitana Affori Centro e dalla Stazione Ferroviaria Affori FN, in un contesto produttivo, con presenza di servizi e di attività commerciali.

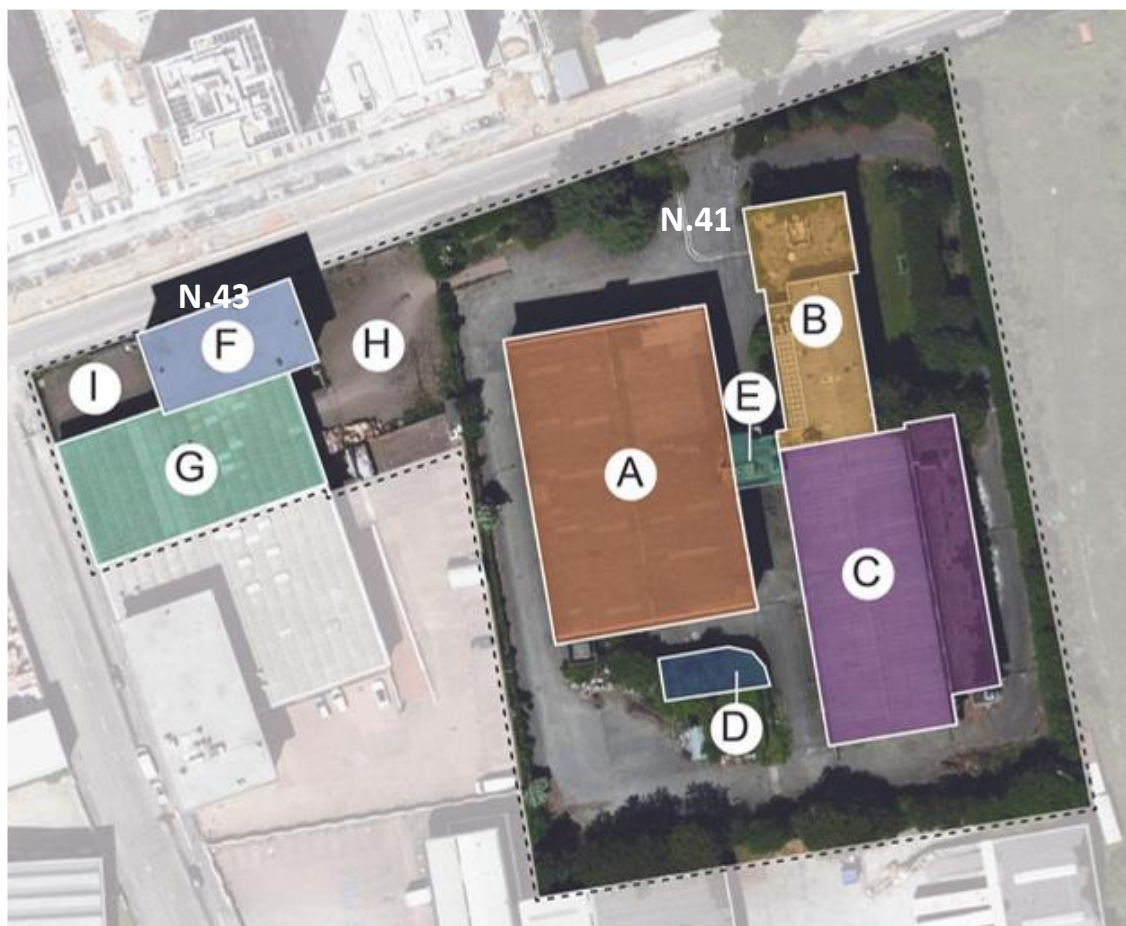
La zona è soggetta a una riqualificazione urbanistica che comprende la realizzazione di nuovi percorsi pedonali e nuovi edifici residenziali.

-  **MM3 Affori Centro** | 10 min
-  **MM3 e Stazione FN Affori** | 15 min
-  Percorso pedonale che collega Affori con Bovisa
-  Parco pubblico di Villa Litta
-  Nuovi edifici residenziali «Moneta»



## Via Moneta 41-43 | Milano

### DESCRIZIONE



Il complesso immobiliare è composto da due lotti che complessivamente hanno una superficie lorda di ca. 12.600 mq con prevalente uso industriale (8.900 mq Magazzino / capannoni), uso uffici (ca. 2.500 mq) e abitativo (ca. 370 mq) oltre ad un'area esterna di ca. 8.200 mq.

I due lotti si compongono:

#### **LOTTO VIA MONETA 41**

Composto da 5 fabbricati (ABCDE) collegati tra di loro ed aventi complessivamente una superficie lorda di ca. 9.899 mq con prevalente uso industriale (7.100 mq Magazzino / capannoni), uso uffici (ca. 2.000 mq) e abitativo (ca. 260 mq) oltre ad un'area esterna di ca. 7.000 mq;

#### **LOTTO VIA MONETA 43**

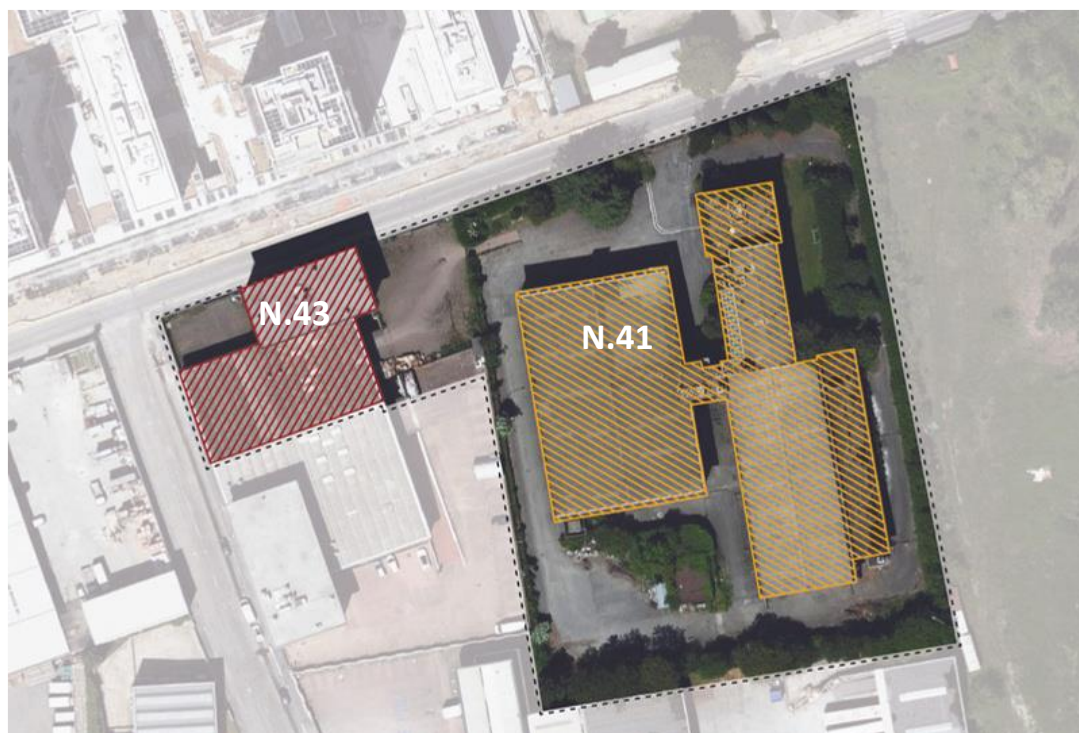
Composto da 2 fabbricati (FG) collegati tra di loro ed aventi complessivamente una superficie lorda di 2.700 mq con prevalente uso industriale (1.800 mq Magazzino), uso uffici (ca. 500 mq) e abitativo (ca. 110 mq) oltre a due aree esterne di ca. 870 mq.

*I due lotti possono essere venduti insieme oppure separatamente.*



## Via Moneta 41-43 | Milano

### INQUADRAMENTO URBANISTICO N.41 – N.43



**N° 43 - COMPATIBILITA' CON TUTTE  
LE DESTINAZIONI D'USO**



**N° 41 - COMPATIBILITA' CON LA  
DESTINAZIONE D'USO COMMERCIALE,  
DIREZIONALE E LOGISTICA**



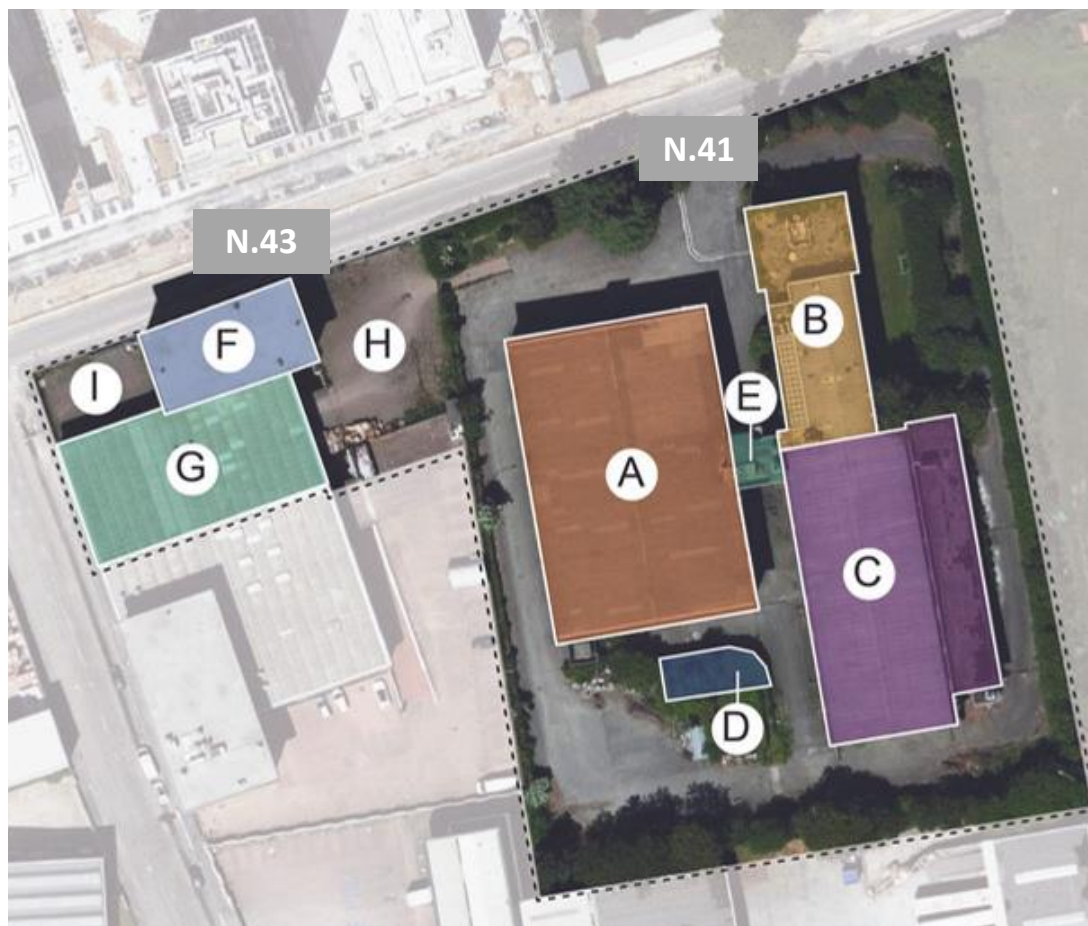
**N° 41 - COMPATIBILITA' CON LA  
DESTINAZIONE D'USO COMMERCIALE,  
DIREZIONALE E LOGISTICA**



**N° 43 - COMPATIBILITA' CON TUTTE  
LE DESTINAZIONI D'USO**

# Via Moneta 41-43 | Milano

## LEGENDA SUPERFICI



IMMOBILI IN MILANO - via Teodoro Moneta, N. 41									
Edificio	Capannone	Magazzino	Ufficio	Accessori	Abitazione	TOTALE EDIFICATO	Terrazza/Veranda/Ribalta	Area Esterna	TOTALE AREE ESTERNE
A	2.821	1.338	406	46	-	4.610	-	-	-
B	-	488	1.627	139	265	2.520	302	-	302
C	-	2.406	-	15	-	2.420	75	-	75
D	-	95	-	-	-	95	-	-	-
E	-	-	-	253	-	253	55	-	55
AREE ESTERNE INTERO LOTTO								6.906	6.906
<b>TOTALE</b>	<b>2.821</b>	<b>4.326</b>	<b>2.033</b>	<b>453</b>	<b>265</b>	<b>9.899</b>	<b>432</b>	<b>6.906</b>	<b>7.338</b>

IMMOBILI IN MILANO - via Teodoro Moneta, N. 43									
Edificio	Capannone	Magazzino	Ufficio	Accessori	Abitazione	TOTALE EDIFICATO	Terrazza/Veranda/Ribalta	Area Scoperta	TOTALE AREE ESTERNE
F	-	405	554	173	116	1.248	-	-	-
G	-	1.416	-	66	-	1.482	-	-	-
H	-	-	-	-	-	-	-	628	628
I	-	-	-	-	-	-	-	246	246
<b>TOTALE</b>	<b>-</b>	<b>1.821</b>	<b>554</b>	<b>239</b>	<b>116</b>	<b>2.730</b>	<b>-</b>	<b>874</b>	<b>874</b>

### TOTALE

Capannone	Magazzino	Ufficio	Accessori	Abitazione	TOTALE EDIFICATO	Terrazza/Veranda/Ribalta	Area Scoperta	TOTALE AREE ESTERNE
2.821	6.148	2.587	691	381	12.629	432	7.780	8.212



Via Moneta 41-43 | Milano

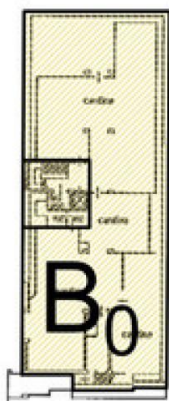
LEGENDA SUPERFICI N. 41



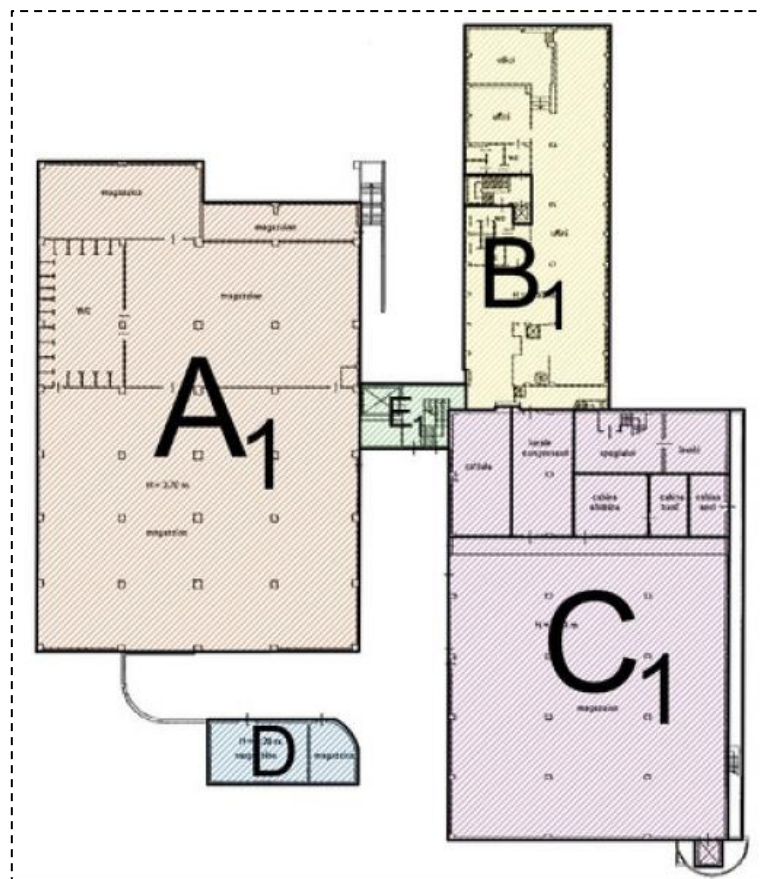
IMMOBILI IN MILANO - via Teodoro Moneta, N. 41									
Edificio	Piano	Capannone	Magazzino	Ufficio	Accessori	Abitazione	Terrazza/ Veranda/ Ribalta	Area Esterna	TOTALE
A	1	-	1.338	232	23	-	-		1.593
	T	1.309	-	174	23	-	58		1.564
	S1	1.512	-	-	-	-	-		1.512
	<b>TOTALE</b>	<b>2.821</b>	<b>1.338</b>	<b>406</b>	<b>46</b>	<b>-</b>	<b>-</b>		<b>4.610</b>
B	2	-	-	-	26	265	302		594
	1	-	-	560	23	-	-		583
	T	-	-	534	23	-	-		557
	S1	-	-	533	23	-	-		556
	S2	-	488	-	44	-	-		532
<b>TOTALE</b>	<b>-</b>	<b>488</b>	<b>1.627</b>	<b>139</b>	<b>265</b>	<b>302</b>		<b>2.823</b>	
C	T	-	1.203	-	7	-	75		1.285
	S1	-	1.203	-	7	-	-		1.210
	<b>TOTALE</b>	<b>-</b>	<b>2.406</b>	<b>-</b>	<b>15</b>	<b>-</b>	<b>75</b>		<b>2.495</b>
D	S1	-	95	-	-	-	-		95
	<b>TOTALE</b>	<b>-</b>	<b>95</b>	<b>-</b>	<b>-</b>	<b>-</b>	<b>-</b>		<b>95</b>
E	2	-	-	-	64	-	17		81
	1	-	-	-	63	-	17		79
	T	-	-	-	64	-	21		85
	S1	-	-	-	62	-	-		62
	<b>TOTALE</b>	<b>-</b>	<b>-</b>	<b>-</b>	<b>253</b>	<b>-</b>	<b>55</b>		<b>308</b>
<b>AREE ESTERNE INTERO LOTTO</b>								<b>6.906</b>	<b>6.906</b>
<b>TOTALE USO</b>	Capannone	Magazzino	Ufficio	Accessori	Abitazione	Terrazza	Area Esterna		
	<b>2.821</b>	<b>4.326</b>	<b>2.033</b>	<b>453</b>	<b>265</b>	<b>432</b>	<b>6.906</b>		

Via Moneta 41-43 | Milano

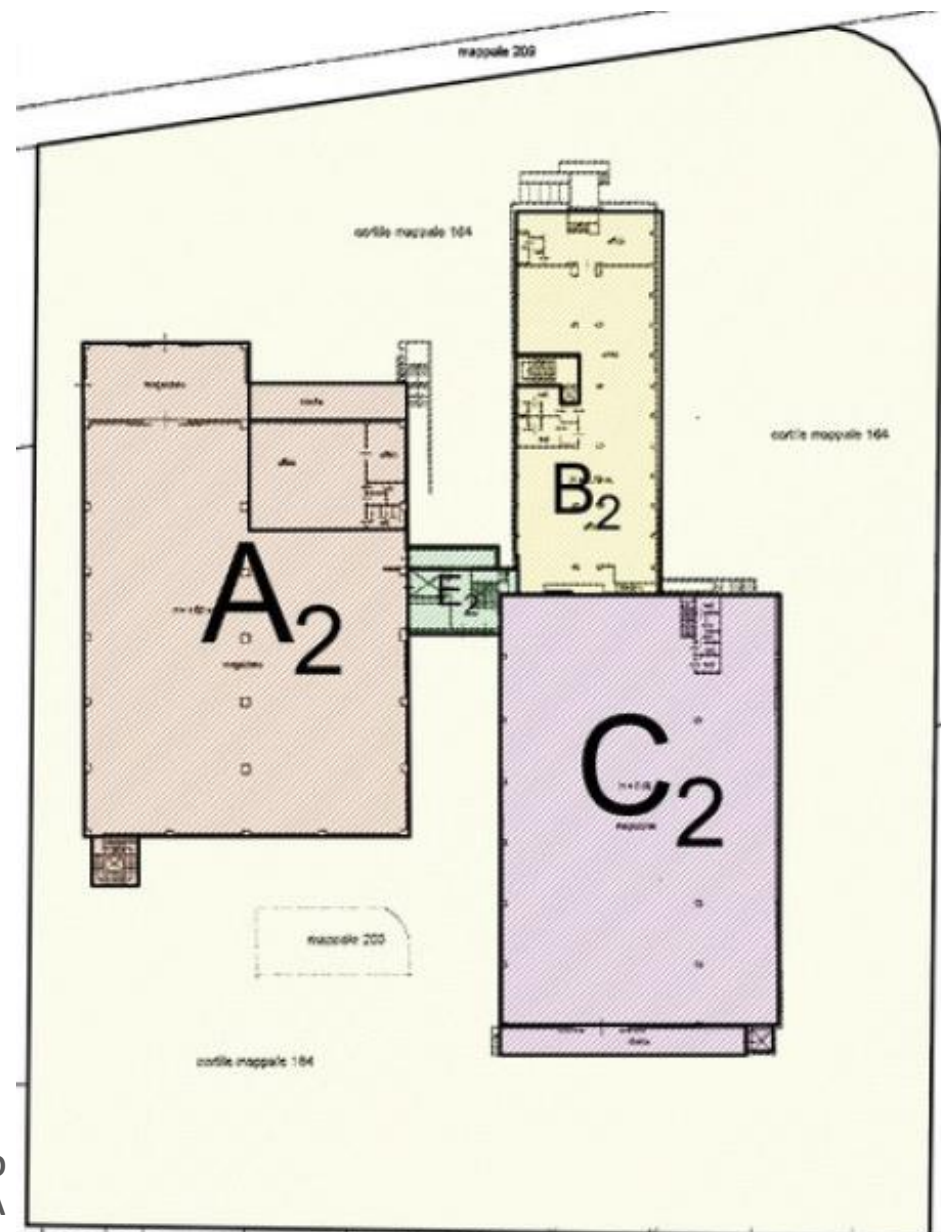
PLANIMETRIE | N. 41



SECONDO PIANO INTERRATO



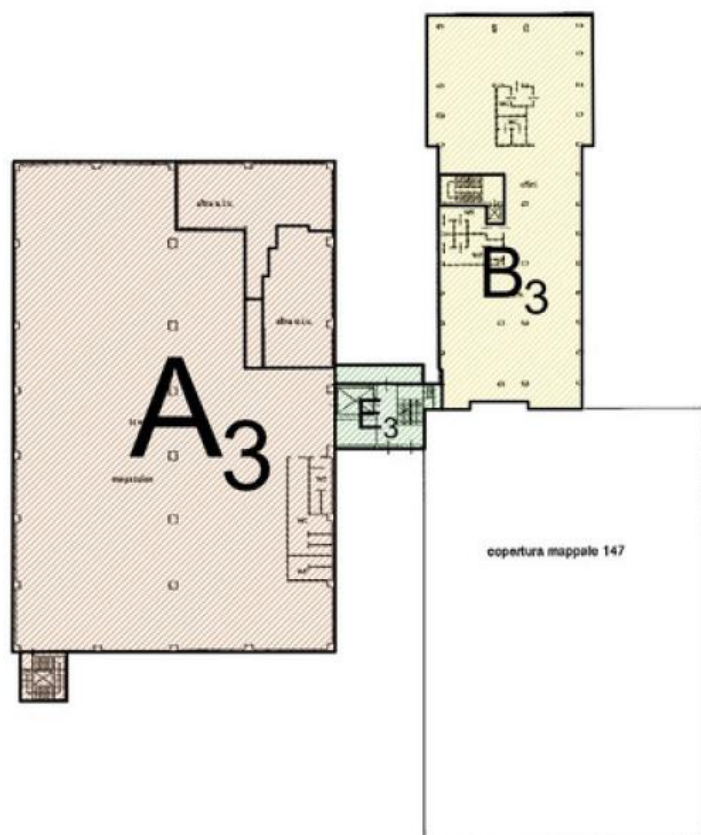
PRIMO PIANO INTERRATO



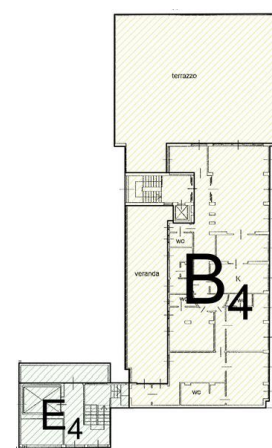
PIANO TERRA

Via Moneta 41-43 | Milano

PLANIMETRIE | N. 41



PRIMO PIANO



SECONDO PIANO



TERRAZZO EDIFICIO "B"



Via Moneta 41-43 | Milano

IMMAGINI N. 41



EDIFICIO A



EDIFICIO B



EDIFICIO C



EDIFICIO D



EDIFICIO E

# Via Moneta 41-43 | Milano

## LEGENDA SUPERFICI N. 43



IMMOBILI IN MILANO - via Teodoro Moneta, N. 43									
Edificio	Piano	Capannone	Magazzino	Ufficio	Accessori	Abitazione	Terrazza/ Veranda/ Ribalta	Area Scoperta	TOTALE
F	2	-	-	153	37	116	-	-	306
	1	-	-	269	37	-	-	-	306
	T	-	164	132	32	-	-	-	328
	S1	-	241	-	67	-	-	-	309
	<b>TOTALE</b>	-	<b>405</b>	<b>554</b>	<b>173</b>	<b>116</b>	-	-	<b>1.248</b>
G	T	-	783	-	29	-	-	-	812
	S1	-	633	-	37	-	-	-	670
	<b>TOTALE</b>	-	<b>1.416</b>	-	<b>66</b>	-	-	-	<b>1.482</b>
H	T	-	-	-	-	-	-	628	628
	<b>TOTALE</b>	-	-	-	-	-	-	<b>628</b>	<b>628</b>
I	T	-	-	-	-	-	-	246	246
	<b>TOTALE</b>	-	-	-	-	-	-	<b>246</b>	<b>246</b>
<b>TOTALE USO</b>		Capannone	Magazzino	Ufficio	Accessori	Abitazione	Terrazza	Area Esterna	
		-	<b>1.821</b>	<b>554</b>	<b>239</b>	<b>116</b>	-	<b>874</b>	

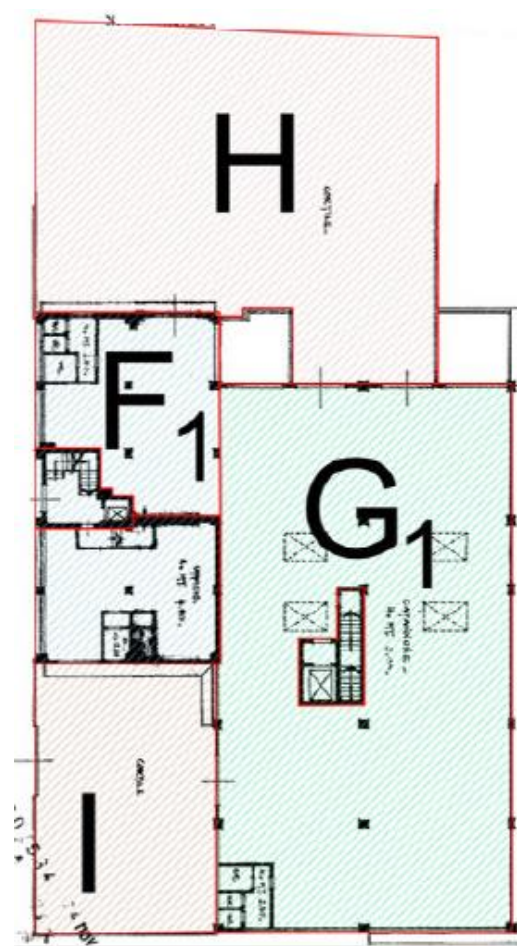
Via Moneta 41-43 | Milano

PLANIMETRIE | IMMAGINI – N. 43

INTERRATO



TERRA



EDIFICIO "F"



EDIFICIO "G"



PRIMO



SECONDO



## Contatti

### Realty Lab S.r.l.

Via Puccini, 3

20121 Milan

T + 39 02 87 08 48 50

F + 39 02 87 08 48 74

[info@realtylab.it](mailto:info@realtylab.it)

[www.realtylab.it](http://www.realtylab.it)

FEDERICO RITTATORE  
Senior Consultant

M +39 349 1488 670

[federico.rittatore@realtylab.it](mailto:federico.rittatore@realtylab.it)

MARCO COLASUONNO  
Senior Consultant

M +39 342 1827 657

[marco.colasuonno@realtylab.it](mailto:marco.colasuonno@realtylab.it)

*Il presente documento è stato predisposto da Realty Lab S.r.l. basandosi su informazioni fornite dalle Proprietà con finalità puramente informative. Esso ha unicamente lo scopo di verificare il possibile interesse in merito agli immobili e non costituisce né un'offerta, né un invito ad offrire, né un'offerta al pubblico o una sollecitazione all'investimento. Esso non comporta alcun impegno a concludere accordi, né alcun diritto a qualsivoglia prestazione da parte di Realty Lab o della Proprietà a qualsiasi titolo. Ogni soggetto interessato agli Immobili deve effettuare la propria analisi sugli Immobili e deve verificare la correttezza e l'accuratezza delle informazioni fornite, eseguendo un'indagine autonoma. Realty Lab non rilascia alcuna garanzia, esplicita o implicita, in merito all'accuratezza e correttezza delle informazioni fornite, e pertanto Realty Lab non potrà avere alcuna responsabilità derivante dall'utilizzo delle suddette informazioni.*