

**HIGH
STREET
RETAIL**

CORSO
EUROPA 12

MILANO

Corso Europa 12

→ Pag. 3

Il retail

The retail

→ Pag. 10

Il contesto

Contest

→ Pag. 5

Specifiche tecniche

Technical specification

→ Pag. 14

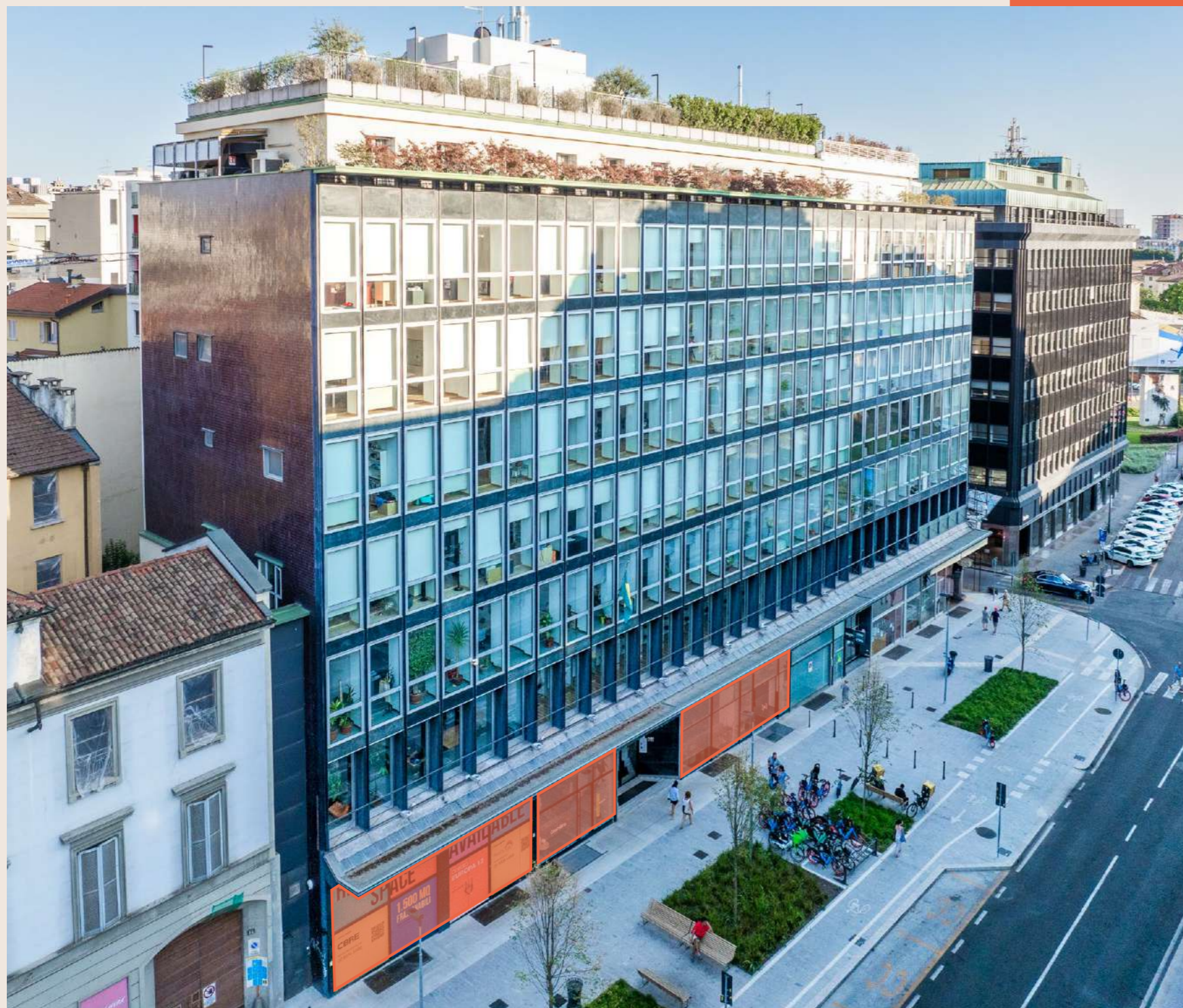
CORSO EUROPA 12: L'INDIRIZZO DEL RETAIL D'ECCELLENZA

Corso Europa 12:
The Address of
Excellence in Retail

Situato nel cuore pulsante dell'area commerciale di Milano, Corso Europa 12 rappresenta una **destinazione esclusiva per il retail di alta gamma**. A pochi passi da Piazza San Babila e dalle rinomate vie dello shopping e del design come Corso Vittorio Emanuele II e Via Durini, questo spazio commerciale si distingue per la sua **eccellente accessibilità** e per la presenza di prestigiosi **brand** nei settori del **design, della moda e della ristorazione**.

*Located in the vibrant heart of Milan's commercial district, Corso Europa 12 is an **exclusive destination for high-end retail**. Just steps away from Piazza San Babila and renowned shopping and design streets like Corso Vittorio Emanuele II and Via Durini, this retail space stands out for its **excellent accessibility** and the presence of prestigious **brands in design, fashion and dining**.*





La recente riqualificazione urbana di Corso Europa, che ha visto l'integrazione parziale della strada con la nuova Piazza San Babila e l'ampliamento delle aree pedonali e verdi, ha trasformato questa zona in un polo strategico per il retail di lusso. Corso Europa 12 si trova al centro di questo rinnovamento, in **un contesto che attira un pubblico sofisticato e internazionale**. Con il completamento imminente dei lavori di viabilità e arredo urbano su Largo Augusto e Via Durini, l'area diventerà ancora più accessibile e attraente, consolidando il ruolo di Corso Europa come **centro nevralgico per le attività commerciali e ricettive di alto profilo**.

*The recent urban redevelopment of Corso Europa, which partially integrated the street with the new Piazza San Babila and expanded pedestrian and green areas, has transformed this area into a strategic hub for luxury retail. Corso Europa 12 is at the center of this renewal, within **an environment that attracts a sophisticated and international audience**. With the imminent completion of roadworks and urban furnishing in Largo Augusto and Via Durini, the area will become even more accessible and appealing, further cementing Corso Europa's role as a **pivotal center for high-end commercial and hospitality activities**.*

Un contesto eccellente per location, accessibilità e rilevanza.

An excellent setting in terms of location, accessibility and significance.



PRESTIGIO E VISIBILITÀ

Prestige and Visibility


 Piazza San Babila

 Via Durini

 Largo Augusto

 Corso Europa 12

 Via Cavallotti

 Corso Europa






Un'icona retail nel cuore di Milano

An iconic retail in the heart of Milan

Gli spazi retail di Corso Europa 12 si trovano in un'area caratterizzata da una solida presenza di attività direzionali, commerciali e ricettive, e gode di una eccellente accessibilità grazie alle linee **M1** e **M4** della metropolitana, oltre a numerose linee di superficie.

*The retail spaces at Corso Europa 12 are located in a area characterized by a strong presence of office, retail, and hospitality activities, and benefits from excellent accessibility thanks to the **M1** and **M4** metro lines, as well as numerous surface transit lines.*

Trasporti Transports

- 3'  **SAN BABILA M1 - M4**
Underground station
- 9'  **DUOMO M1 - M3**
Underground station
- 10'  **CADORNA FN - M1 - M2**
Train and Underground station
- 13'  **CENTRALE FS - M2 - M3**
Train and Underground station
- 18'  **GARIBALDI FS - M2 - M5**
Train and Underground station

Attrazioni Attractions

- 3'  **CORSO V. EMANUELE II**
Shopping street
- 8'  **GALLERIA V. EMANUELE II**
Shopping arcade
- 8'  **MUSEO DEL NOVECENTO**
Museum
- 8'  **DUOMO DI MILANO**
Cathedral
- 10'  **TEATRO ALLA SCALA**
Opera house
- 15'  **QUARTIERE BRERA**
Shopping district

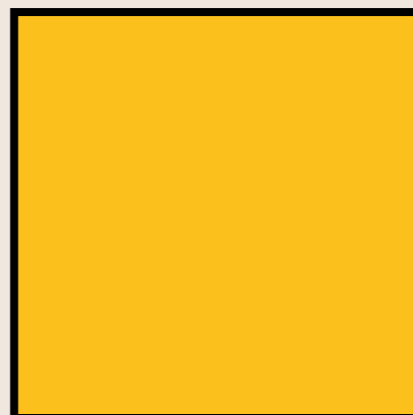


TRA VIA DURINI E PIAZZA SAN BABILA

Between Via Durini and San Babila square

La costruzione della nuova linea metropolitana M4 ha comportato un integrale rifacimento di Piazza San Babila e di Corso Europa, che è stato in parte pedonalizzato e integrato alla piazza, con un evidente beneficio per tutte le attività commerciali. Inoltre, è stato realizzato un nuovo arredo urbano, con un generoso ampliamento dei marciapiedi e delle aree verdi.

The construction of the new M4 metro line has led to a complete renovation of Piazza San Babila and Corso Europa, which has been partially pedestrianized and integrated into the square, providing a clear benefit for all commercial activities. Additionally, new urban furnishings have been installed, with a generous expansion of sidewalks and green areas.



I lavori di Largo Augusto e di Via Durini permetteranno di completare l'utilizzo della viabilità prevalentemente dedicata alle **attività commerciali e ricettive**, rendendo l'area ancora più attraente e accessibile.

*The works on Largo Augusto and Via Durini will complete the transformation of the road network, primarily dedicated to **commercial and hospitality activities**, making the area even more attractive and accessible.*

LA RINASCITA DI CORSO EUROPA

The rebirth of Corso Europa





HIGH STREET RETAIL

Le attività commerciali intorno a Corso Europa sono prevalentemente dedicate alla vendita di **abbigliamento e accessori verso Corso Vittorio Emanuele II**, mentre **l'arredo e gli oggetti di design si concentrano in Via Durini**. L'area ospita anche numerosi ristoranti e servizi ricettivi, specialmente intorno a Largo Augusto e Largo Corsia dei Servi, creando un'esperienza di shopping completa e diversificata.

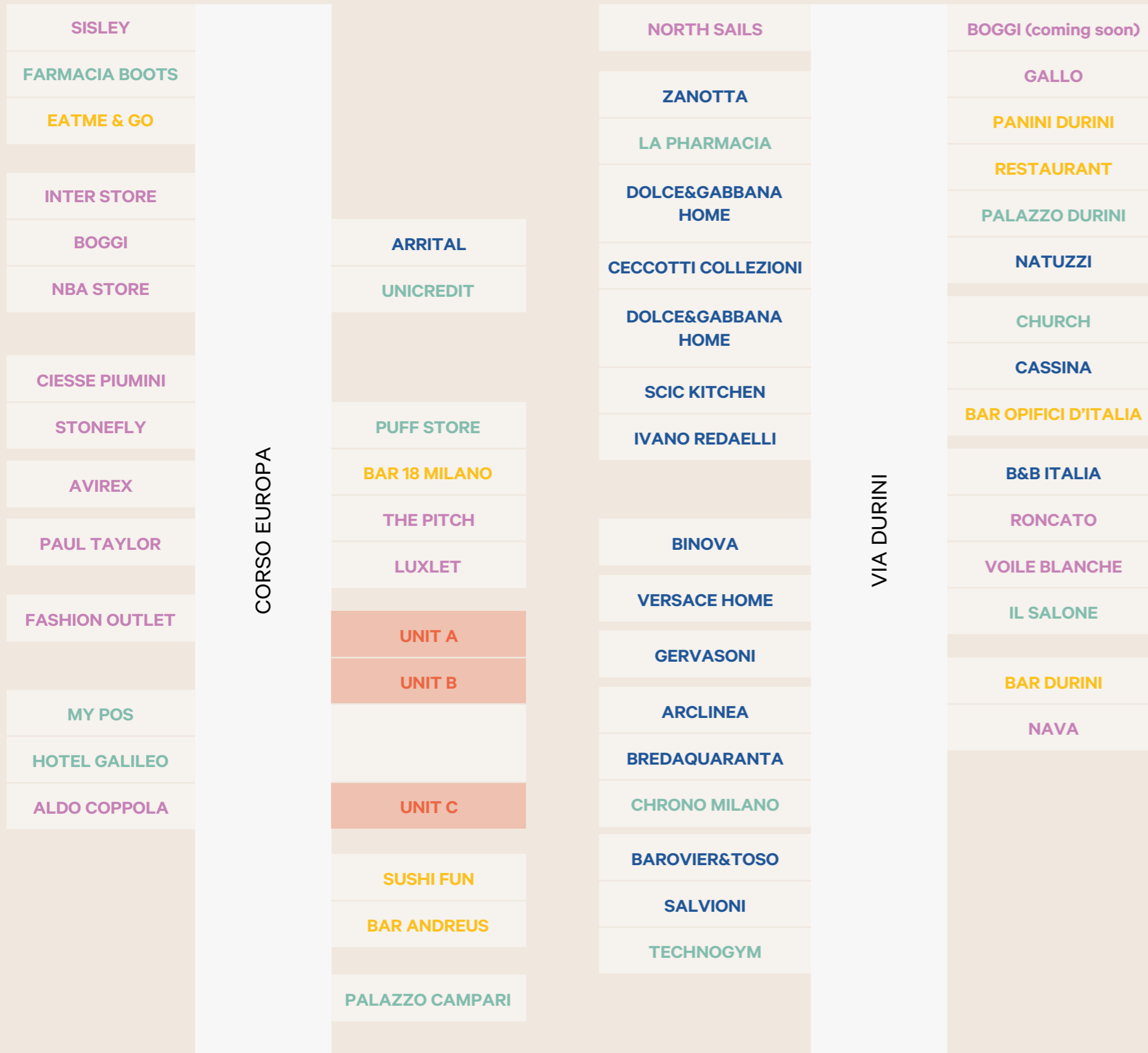
*The commercial activities around Corso Europa are primarily focused on **clothing and accessories towards Corso Vittorio Emanuele II**, while **furniture and design objects are concentrated on Via Durini**. The area also hosts numerous restaurants and hospitality services, especially around Largo Augusto and Largo Corsia dei Servi, creating a comprehensive and diverse shopping experience.*

Via Durini, rinomata per la presenza consolidata delle principali firme del design e dell'arredo, si distingue come un punto di riferimento per chi cerca eleganza e innovazione nel centro di Milano.

Via Durini, renowned for the established presence of leading design and furniture brands, stands out as a landmark for those seeking elegance and innovation in the centre of Milan.

SAN BABILA / LARGO ARTURO TOSCANINI

SAN BABILA / VIA BORGOGNA



UN'OFFERTA COMMERCIALE UNICA

A Unique Retail Offering

-  CORSO EUROPA 12 RETAIL
-  DESIGNER BRAND
-  FASHION BRAND
-  FOOD & BEVERAGE
-  OTHER SERVICES



LARGO BERSAGLIERI

LARGO AUGUSTO

TRENDSETTING RETAIL STREET



Unità A: 632 mq
Unità B: 207 mq
Unità C: 684 mq

Le superfici dei negozi si sviluppano su tre livelli ed includono spazi con e senza permanenza di persone.

The retail surfaces spread over three levels and include spaces with and without the permanence of people.



Gli spazi retail sono attualmente divisi in tre unità commerciali facenti parte di un unico edificio a prevalente destinazione terziaria, costruito nel 1958 e parzialmente ristrutturato nel 2020, con accesso da Corso Europa 12. Tutte le unità commerciali hanno ampie vetrine che si affacciano su Corso Europa, sono tra loro confinanti e si sviluppano su tre livelli, piano terra, primo interrato e ammezzato.

Pur essendo attualmente indipendenti, le singole unità potrebbero essere unite tra loro, andando a costituire unità di differenti superfici. La superficie complessiva delle tre unità ammonta a oltre 1.500 mq, dei quali quasi **1.000 mq sono destinati alla vendita.**

The retail spaces are currently divided into three commercial units within a single building primarily designated for tertiary use, constructed in 1958 and partially renovated in 2020, with access from Corso Europa 12. All commercial units feature large windows overlooking Corso Europa, are adjacent to each other and spread over three levels: ground floor, basement, and mezzanine.

*Although currently independent, the individual units could potentially be combined to form units of varying sizes. The total area of the three units amounts to over 1,500 square meters, nearly **1,000 square meters of which are dedicated to sales.***

SPAZI ESCLUSIVI

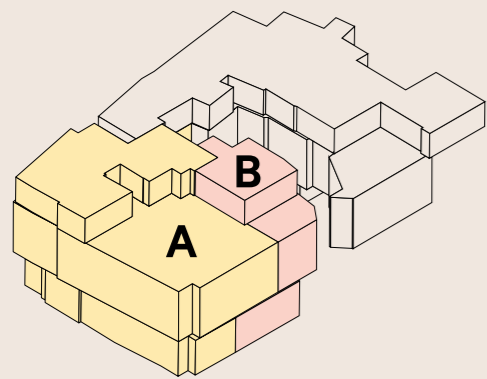
Exclusive Spaces

STILE E PRESTIGIO

Style and Prestige

L'integrazione delle unità A e B offre un'opportunità unica per dimensione e visibilità.

The integration of units A and B offers a unique opportunity in terms of size and visibility.



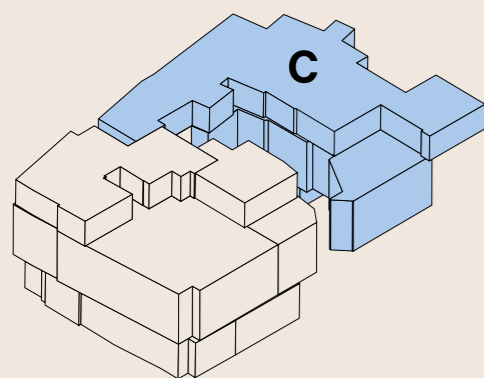
Il render rappresenta una proposta di layout dell'unione delle unità A e B

The render represents a proposed layout for the combination of units A and B



Ogni scelta stilistica del futuro tenant è destinata ad essere valorizzata e a trovarsi al centro dell'attenzione: è ciò che si aspetta chi varcherà l'ingresso della nuova dimensione dello shopping milanese.

Every stylistic choice of the future tenant is set to be enhanced and placed at the center of attention: this is what awaits those who step through the entrance of the new dimension of Milanese shopping.



Il render rappresenta una proposta di layout dell'unità C per il settore dell'arredo e design

The render represents a proposed layout of unit C for the furnishing and design brands



AL CENTRO DELL'ATTENZIONE

The focus of attention

ISPIRAZIONE E TENDENZA

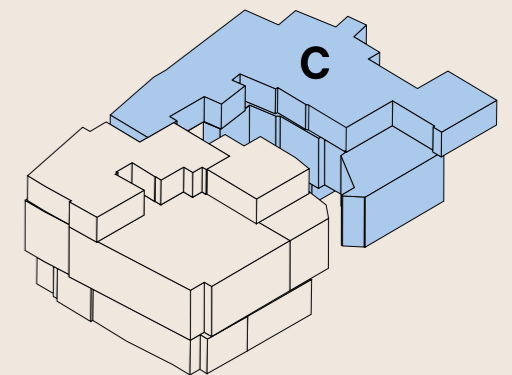
Inspiration and Trend



La versatilità degli ambienti consente differenti destinazioni d'uso ai locali di Corso Europa 12.

Un palcoscenico pronto ad ospitare i nuovi trendsetter del lifestyle metropolitano.

The versatility of the spaces allows for various uses for the premises at Corso Europa 12. It's a stage ready to host the new trendsetters of urban lifestyle.

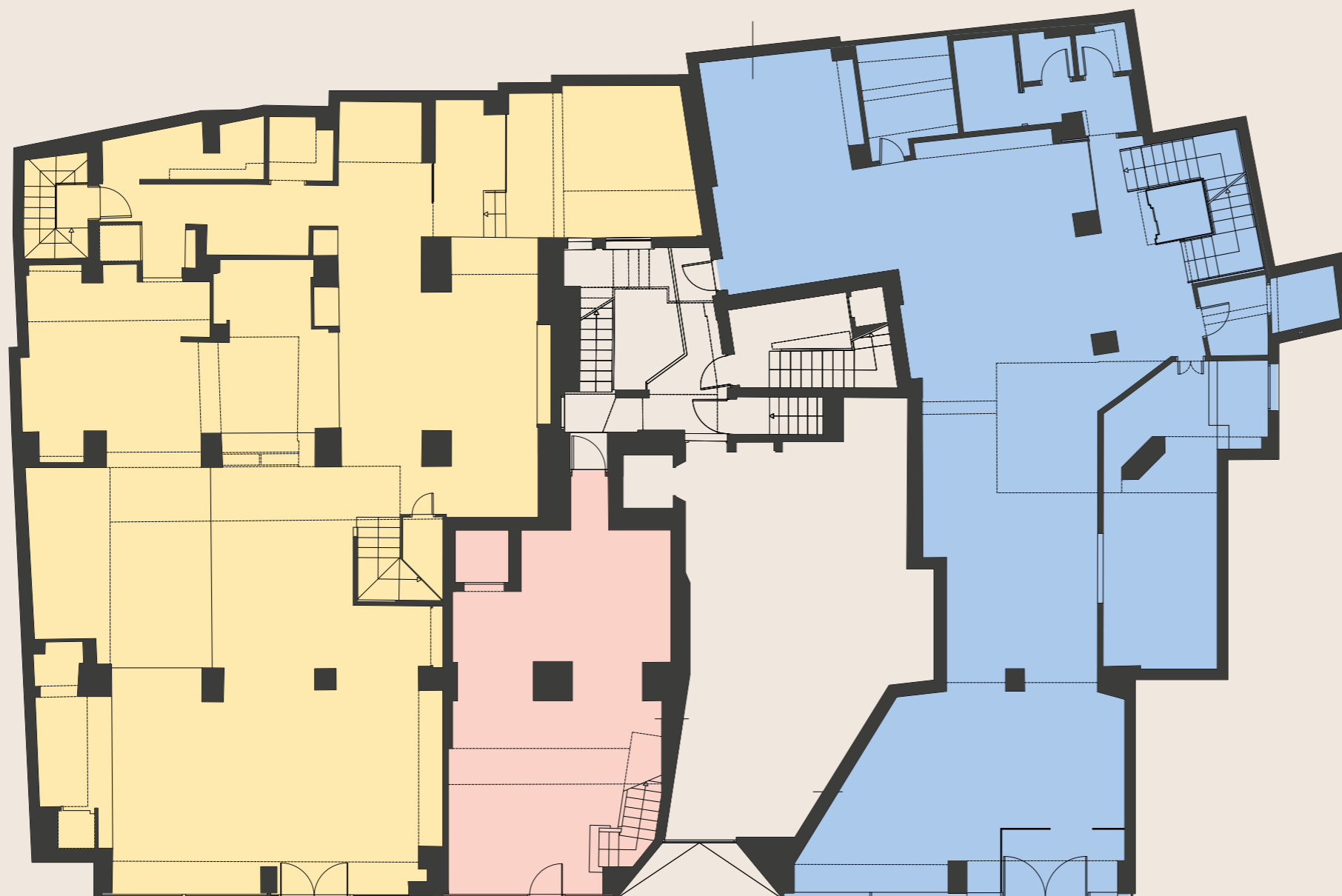


Il render rappresenta una proposta di layout per il settore food dell'unità C

The render represents a proposed layout of unit C for the food sector

PLANIMETRIE PIANO TERRA

Floor Plans - Ground Floor



Al piano terra le 3 unità sono interamente dedicate alla vendita, fatta eccezione per piccole aree ad uso magazzino, alle scale e agli ascensori che portano ai mezzanini e a i piani interrati.

I negozi hanno altezza interna superiore a 4,50 metri, mentre la zona sottostante i mezzanini ha un'altezza di circa 2,40 metri.

On the ground floor, the three units are entirely dedicated to sales, except for small areas used as warehouses, staircases, and elevators leading to the mezzanines and basement levels.

The shops have an internal height exceeding 4.50 meters, while the area below the mezzanines has a height of approximately 2.40 meters.

	Retail - mq Retail - sqm	Scale e magazzini - mq Staircases and warehouse - sqm	Totale - mq Total - sqm
■ UNITÀ A UNIT A	300	17	317
■ UNITÀ B UNIT B	66	9	75
■ UNITÀ C UNIT C	244	21	266

PLANIMETRIE MEZZANINI

Floor Plans - Mezzanine

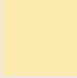





I mezzanini delle 3 unità sono interamente dedicati alla vendita, fatta eccezione per l'unità C, nella quale è presente un'area di circa 100 mq destinata ad ospitare gli impianti del negozio.

I mezzanini hanno altezze variabili tra i 2,20 metri e 2,40 metri. Nella zona impianti dell'unità C l'altezza non supera i 2,10 metri.

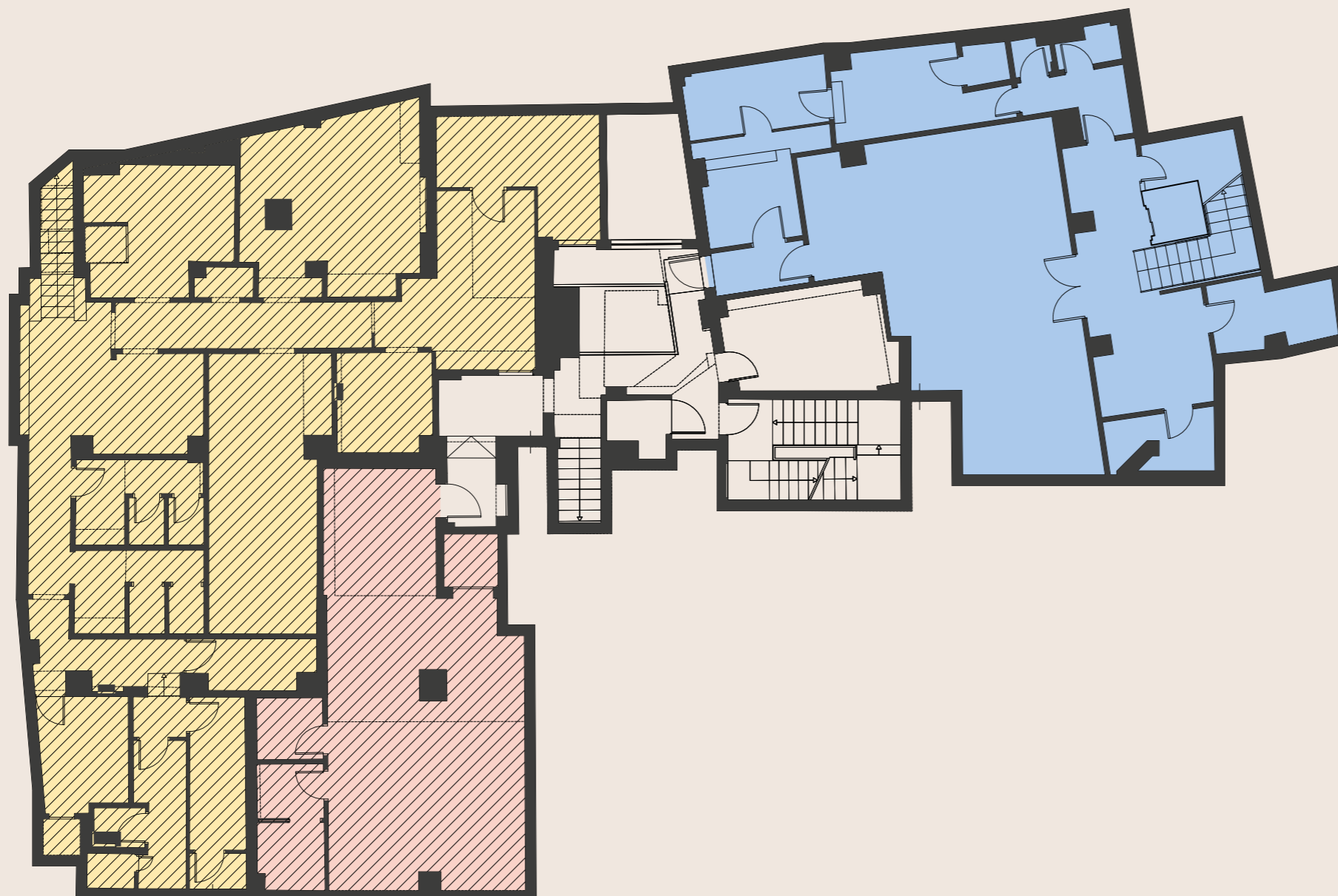
The mezzanines of the three units are entirely dedicated to sales, except for Unit C, where there is an area of about 100 square meters intended for hosting store installations.

The mezzanines have heights ranging from 2.20 meters to 2.40 meters. In the installation area of Unit C, the height does not exceed 2.10 meters.

	Retail - mq <i>Retail - sqm</i>	Scale e magazzini - mq <i>Staircases and warehouse - sqm</i>	Totale - mq <i>Total - sqm</i>
 UNITÀ A <i>UNIT A</i>	71	21	92
 UNITÀ B <i>UNIT B</i>	47	9	56
 UNITÀ C <i>UNIT C</i>	155	109	264
 UNITÀ C - zona impianti <i>UNIT C - mechanical area</i>			
 UNITÀ A - zona impianti <i>UNIT A - mechanical area</i>			

PLANIMETRIE PIANO INTERRATO

Floor Plans - Basement








I piani interrati delle unità A e B non hanno permanenza di persone e sono attualmente destinati ad aree di servizio, magazzini e impianti. Il piano interrato dell'unità C ha permanenza di persone ed è destinato alla vendita.

I piani interrati delle 3 unità hanno altezze variabili tra i 3,30 metri e 3,50 metri. In alcune aree dell'unità C l'altezza è stata ridotta a 2,70 metri con controsoffitti.

The basements of Units A and B are not intended for occupancy and are currently designated for service areas, storage and installations. The basement of Unit C is intended for occupancy and is designated for sales.

The basements of the three units have heights ranging from 3.30 meters to 3.50 meters. In some areas of Unit C, the height has been reduced to 2.70 meters with suspended ceilings.

	Retail - mq Retail - sqm	Scale e magazzini - mq Staircases and warehouse - sqm	Totale - mq Total - sqm
 UNITÀ A UNIT A		223	223
 UNITÀ B UNIT B		76	76
 UNITÀ C UNIT C	89	65	154
 UNITÀ A - senza permanenza di persone UNIT A - without permanent occupancy			
 UNITÀ B - senza permanenza di persone UNIT B - without permanent occupancy			

SUPERFICI COMPLESSIVE

Total Surfaces

Unità A Unit A	SL - mq GFA - sqm	SA - mq SA - sqm	Retail PT - mq Retail PT - sqm	Retail (altri piani) - mq Retail (other floors) - sqm	Scale e magazzini - mq Staircases and warehouse - sqm	Superficie Totale - mq Total Area - sqm
Piano Interrato <i>Basement Floor</i>	-	223			223	223
Piano Terra <i>Ground Floor</i>	300	17	300		17	317
Piano Mezzanino <i>Mezzanine Floor</i>	71	21		71	21	92
Subtotale Unità A <i>Subtotal Unit A</i>	371	261	300	71	261	632
Unità B Unit B						
Piano Interrato <i>Basement Floor</i>	-	76			76	76
Piano Terra <i>Ground Floor</i>	66	9	66		9	75
Piano Mezzanino <i>Mezzanine Floor</i>	47	9		47	9	56
Subtotale Unità B <i>Subtotal Unit B</i>	113	94	66	47	94	207
Unità C Unit C						
Piano Interrato <i>Basement Floor</i>	89	65		89	65	154
Piano Terra <i>Ground Floor</i>	244	21	244		21	266
Piano Mezzanino <i>Mezzanine Floor</i>	155	109		155	109	263
Subtotale Unità C <i>Subtotal Unit C</i>	488	195	244	244	195	684
Totale Total	973	550	611	362	550	1.523

UNITÀ A

Unit A

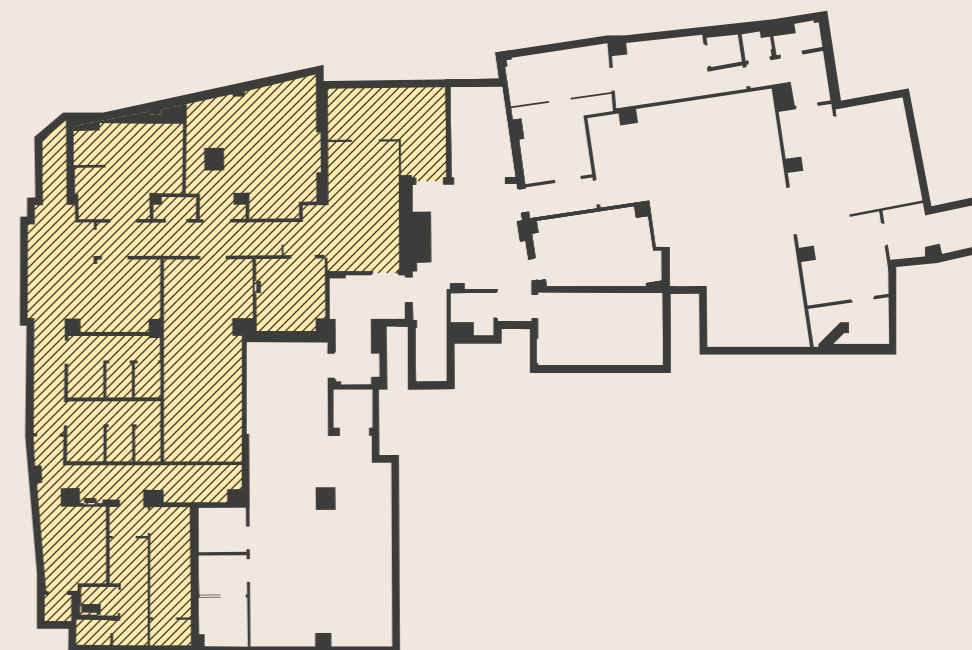
Piano Terra
Ground Floor



Piano Mezzanino
Mezzanine Floor



Piano Interrato
Basement Floor



Unità A *Unit A*

Retail PT - mq
Retail PT - sqm

Retail (altri piani) - mq
Retail (other floors) - sqm

Scale e magazzini - mq
Staircases and warehouse - sqm

Superficie Totale - mq
Total Area - sqm

Piano Interrato *Basement Floor*

223

223

Piano Terra *Ground Floor*

300

17

317

Piano Mezzanino *Mezzanine Floor*

71

21

92

Subtotale Unità A *Subtotal Unit A*

300

71

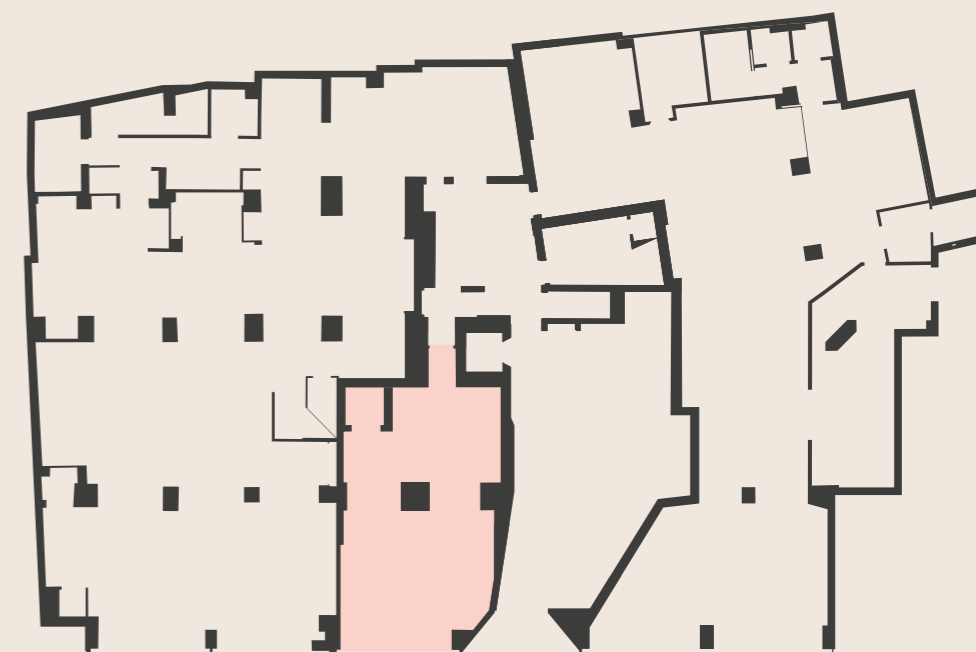
261

632

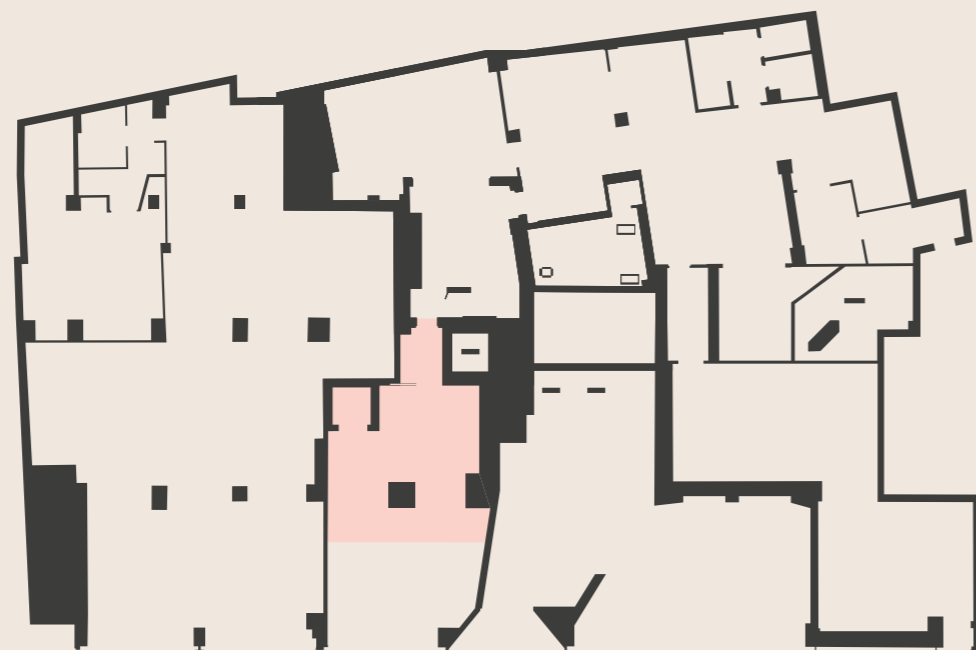
UNITÀ B

Unit B

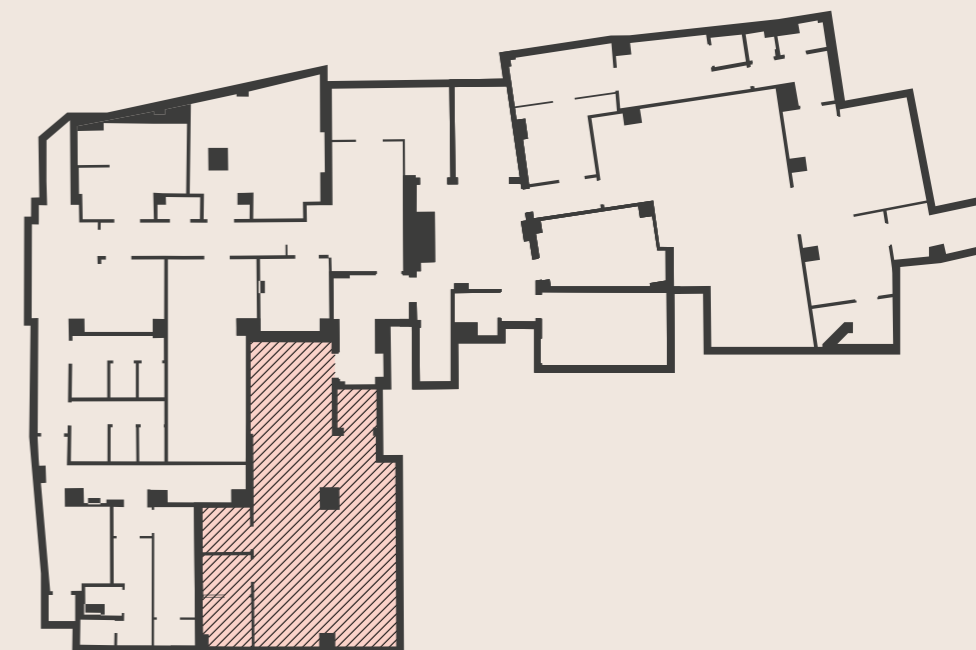
Piano Terra
Ground Floor



Piano Mezzanino
Mezzanine Floor



Piano Interrato
Basement Floor



Unità B *Unit B*

Retail PT - mq
Retail PT - sqm

Retail (altri piani) - mq
Retail (other floors) - sqm

Scale e magazzini - mq
Staircases and warehouse - sqm

Superficie Totale - mq
Total Area - sqm

Piano Interrato *Basement Floor*

76

76

Piano Terra *Ground Floor*

66

9

75

Piano Mezzanino *Mezzanine Floor*

47

9

56

Subtotale Unità B *Subtotal Unit B*

66

47

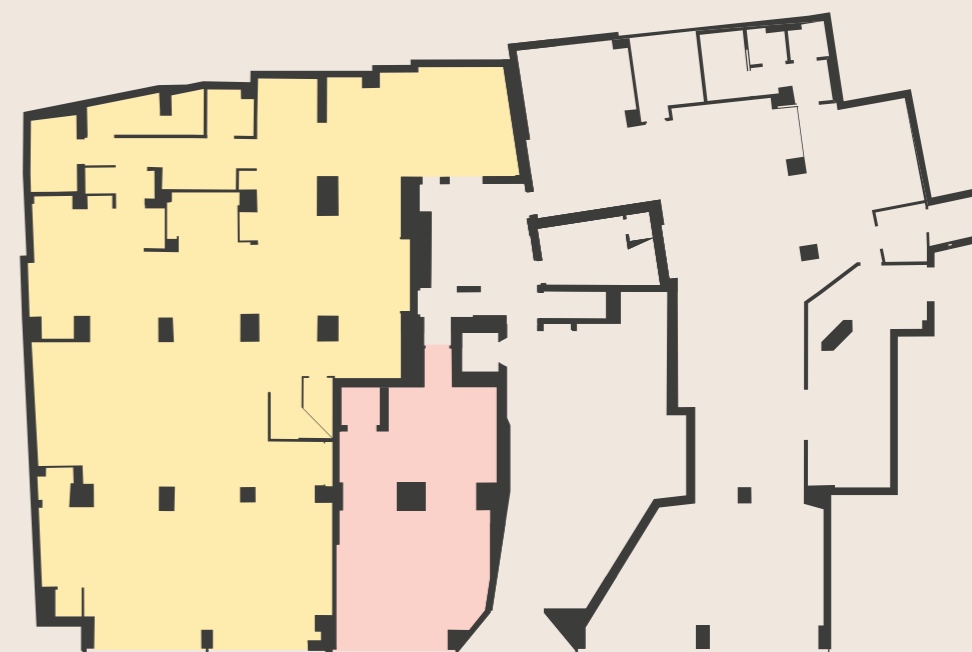
94

207

UNITÀ A+B

Unit A+B

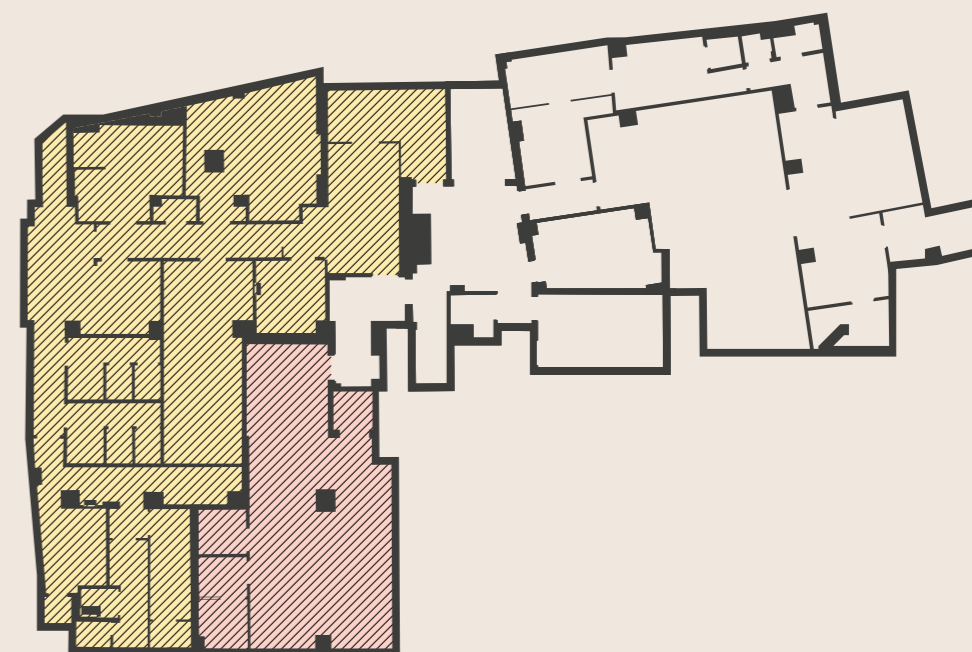
Piano Terra
Ground Floor



Piano Mezzanino
Mezzanine Floor



Piano Interrato
Basement Floor



Unità A+B *Unit A+B*

Retail PT - mq
Retail PT - sqm

Retail (altri piani) - mq
Retail (other floors) - sqm

Scale e magazzini - mq
Staircases and warehouse - sqm

Superficie Totale - mq
Total Area - sqm

Piano Interrato *Basement Floor*

299

299

Piano Terra *Ground Floor*

366

26

392

Piano Mezzanino *Mezzanine Floor*

118

30

148

Subtotale Unità A+B *Subtotal Unit A+B*

366

118

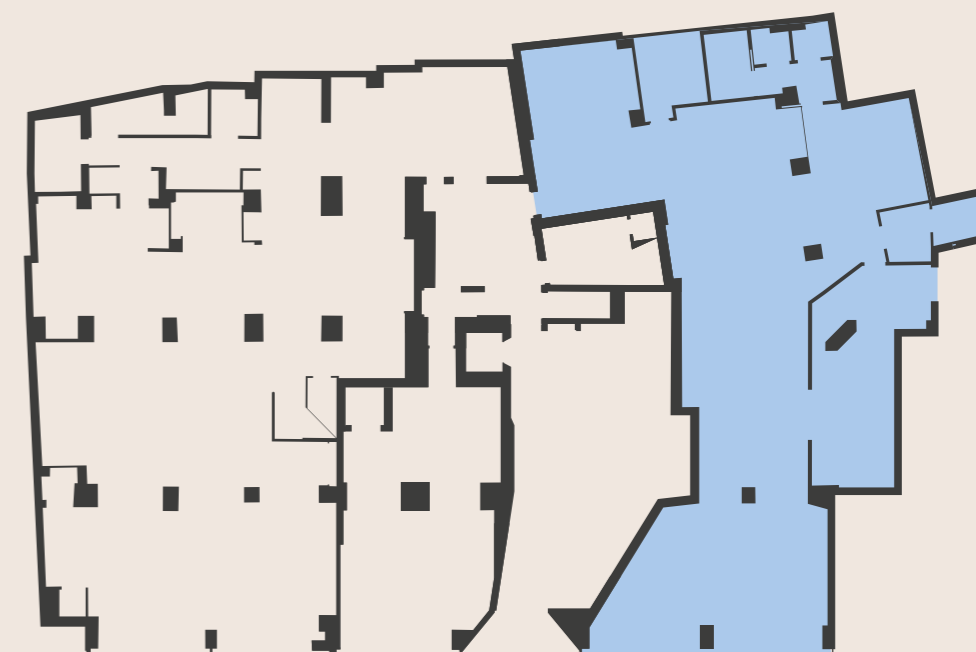
355

839

UNITÀ C

Unit C

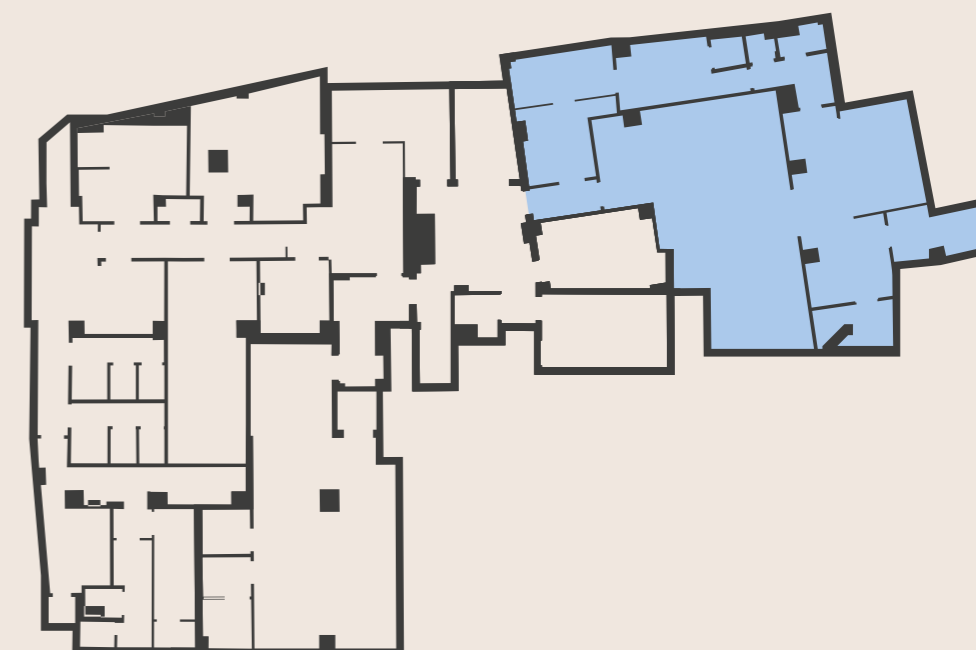
Piano Terra
Ground Floor



Piano Mezzanino
Mezzanine Floor



Piano Interrato
Basement Floor



Unità C Unit C

Retail PT - mq
Retail PT - sqm

Retail (altri piani) - mq
Retail (other floors) - sqm

Scale e magazzini - mq
Staircases and warehouse - sqm

Superficie Totale - mq
Total Area - sqm

Piano Interrato Basement Floor

89

65

154

Piano Terra Ground Floor

244

21

266

Piano Mezzanino Mezzanine Floor

155

109

263

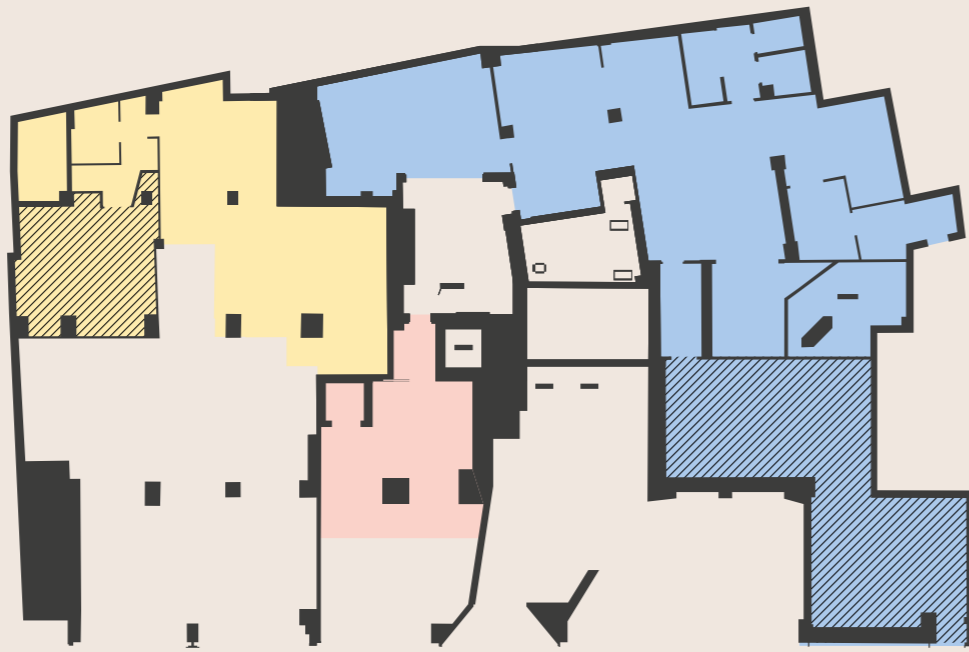
Subtotale Unità B Subtotal Unit B

244

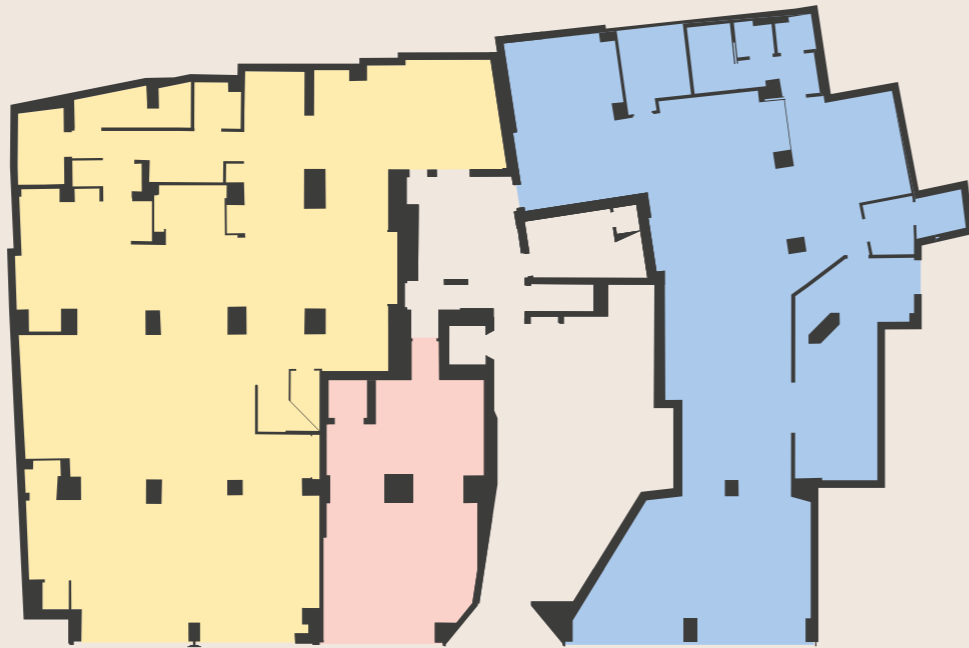
244

195

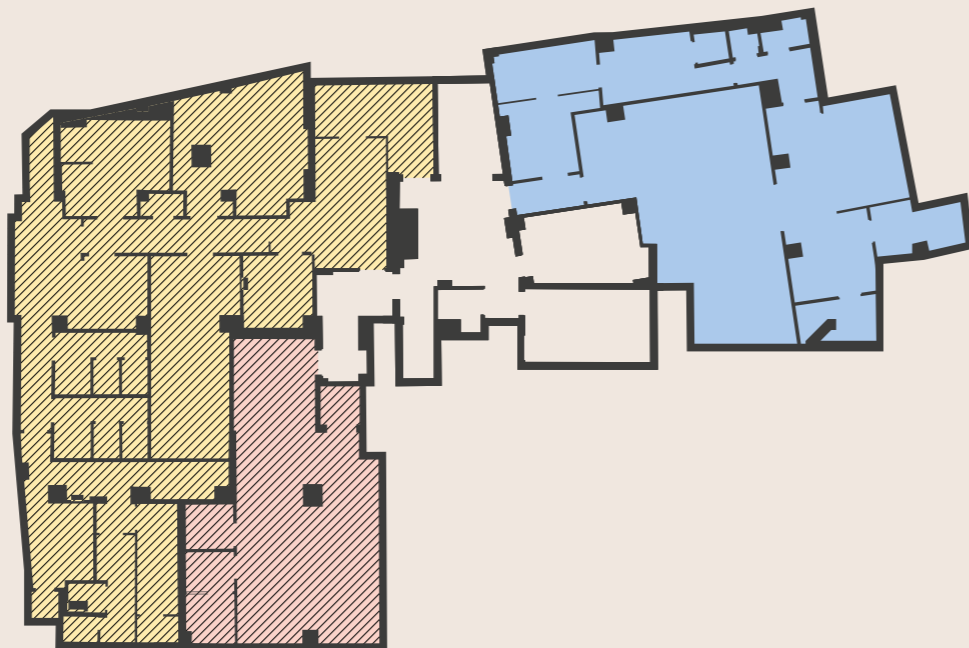
684



Piano Mezzanino
Mezzanine Floor



Piano Terra
Ground Floor

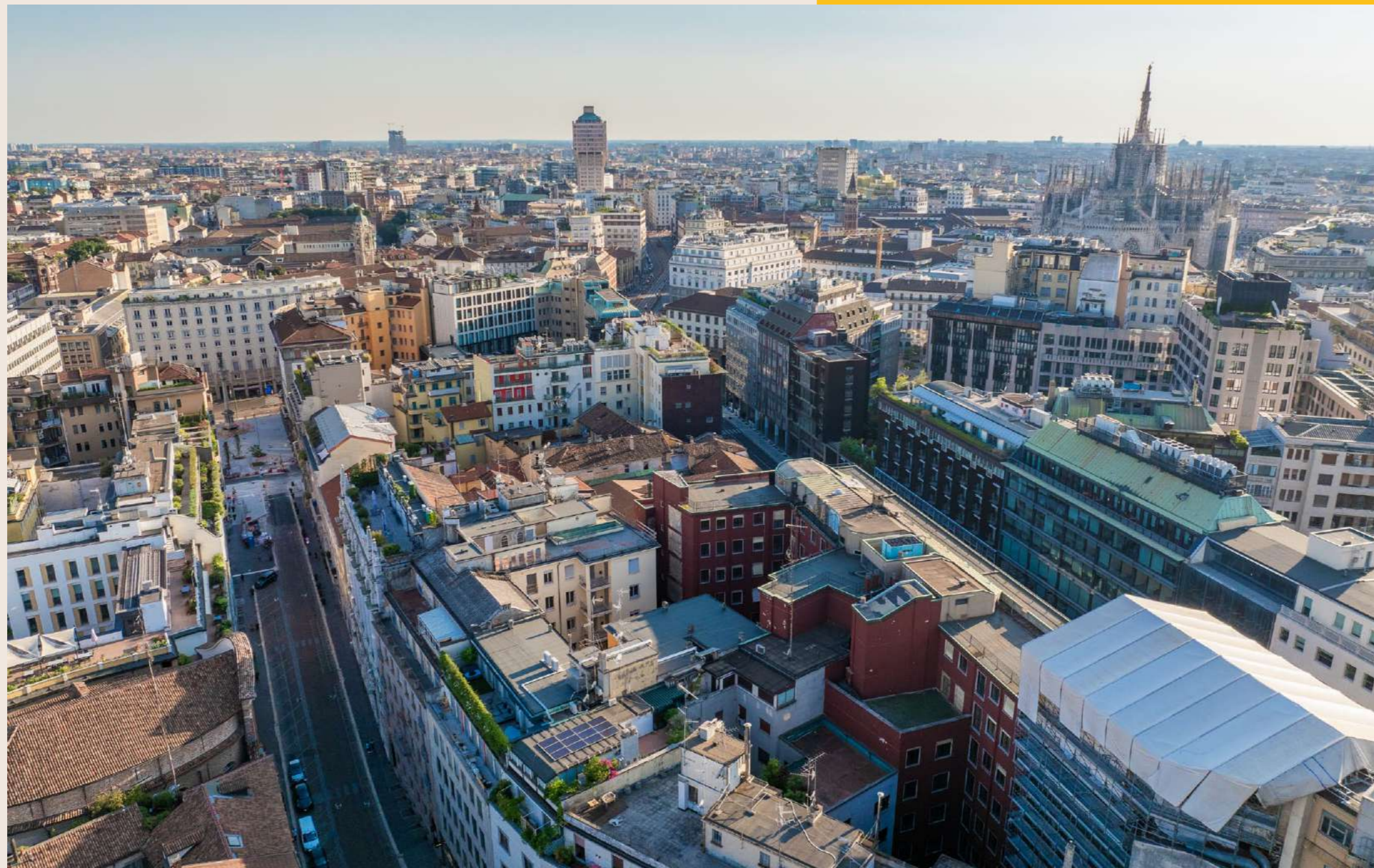


Piano Interrato
Basement Floor

LOCAZIONE COMPLESSIVA

Overall Lease





CONTATTI

Contacts

CORSO EUROPA 12 · CONTACTS



Realty Lab S.r.l.
Via Puccini, 3
20121 Milano
T + 39 02 87 08 48 50
info@realtylab.it
www.realtylab.it