

RealtyLab  
ADVISORY & AGENCY

A10  
MILANO FIORI  
ASSAGO



UFFICI  
IN LOCAZIONE

## Milanofiori Palazzo A10 | Assago

### UBICAZIONE


Il Palazzo A di Milanofiori si trova nel comune di Assago, nell'hinterland a sud-ovest di Milano, all'intersezione tra l'autostrada Milano-Genova e la tangenziale Ovest di Milano.


L'edificio è inserito in un Business District che ha una concezione contemporanea del lavoro, immerso in 150.000 mq di verde con la presenza di spazi commerciali e culturali come il Centro Commerciale Milanofiori, il Villaggio Virgin Active, il Teatro della Luna, il Centro Congressi, L'NH Hotel, il centro sportivo comunale e il Mediolanum Forum.

La posizione è strategica perché consente una mobilità semplice ed efficiente grazie alla presenza della linea metropolitana a soli 500 m dal building che collega rapidamente Palazzo A al centro di Milano.

**M2** Fermata Assago Milanofiori Forum: **5' a piedi**

**A50** Tangenziale Ovest: **5' in auto**

 Aeroporto Milano Malpensa: **55' in treno**  
Aeroporto Milano Linate: **20' in auto**

 FN Cadorna: **20' con la M2**  
FS Garibaldi: **25' con la M2**  
FS Centrale: **30' con la M2**

 Duomo: **30' con la M2 - M1**





# Milanofiori Palazzo A10 | Assago

## UBICAZIONE



- 1 M2 MILANOFIORI NORD
- 2 VIRGIN ACTIVE
- 3 UCI CINEMAS
- 4 CENTRO COMMERCIALE MILANOFIORI
- 5 IPERMERCATO CARREFOUR *Carrefour Hypermarket*
- 6 NH HOTEL
- 7 PARCHEGGIO TAXI *Taxi Parking*
- 8 CENTRO CONGRESSI *Convention Center*
- 9 M2 MILANOFIORI ASSAGO
- 10 PARCHEGGIO ATM *ATM Parking*
- 11 UNIPOL FORUM
- 12 TEATRO REPOWER





# Milanofiori Palazzo A10 | Assago

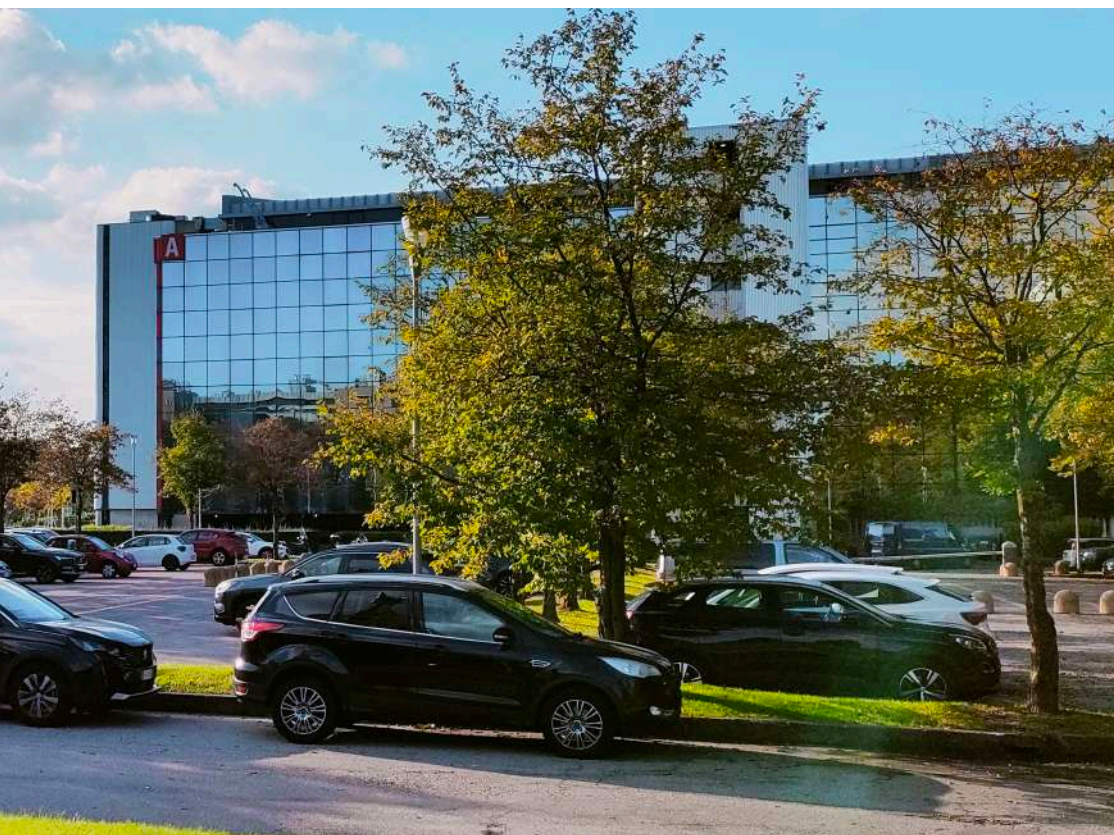
## L'IMMOBILE





# Milanofiori Palazzo A10 | Assago

## L'IMMOBILE



**Palazzo A** si sviluppa su **7 piani fuori terra** ad uso uffici, più uno interrato, inseriti in uno dei Business District più dinamici del territorio milanese, un vero e proprio campus terziario che ha già attratto prestigiose società nazionali e internazionali.

L'edificio è caratterizzato da facciate a specchio che gli conferiscono leggerezza e luminosità e che si affacciano sul giardino e sul parcheggio scoperto.

La superficie disponibile è ubicata **al quarto piano** e dispone di **due ascensori** e **un corpo scala indipendente**.

Superficie disponibile 4° piano - m <sup>2</sup>	1.200
Frazionabile	No
Canone annuo	Su richiesta
Grade	A
Pavimenti sopraelevati	Sì
Controsoffitti	Sì
Posti auto scoperti	10
Classe energetica:	A

■ L'IMMOBILE



Palazzo A si distingue per l'attenzione dedicata al tema della sostenibilità.

La qualità progettuale e impiantistica, oltre a ridurre al minimo l'impatto ambientale ed ottenere elevati standard di efficienza, è certificata secondo il protocollo **BREEAM IN USE**.



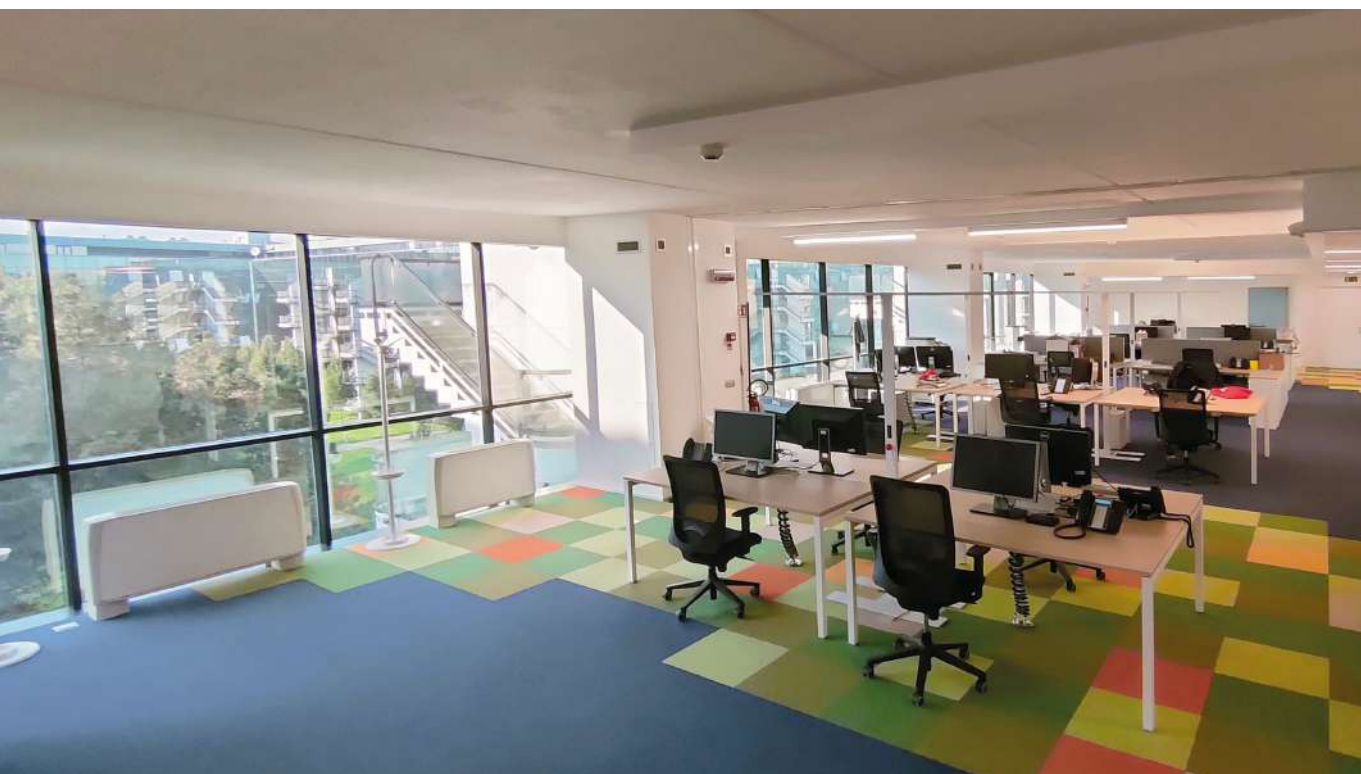
## Milanofiori Palazzo A10 | Assago

### GLI UFFICI

Gli uffici sono dotati di una **facciata a vetrata continua** che garantisce un'ottima **illuminazione naturale**. Gli spazi vengono consegnati ristrutturati, con impianti nuovi e dotati di **pavimenti galleggianti**, che consentono la massima flessibilità d'utilizzo. Gli uffici sono accessibili al piano tramite un corpo scala e almeno due ascensori dedicati in vetro retroverniciato e acciaio. Presentano un doppio affaccio, offrendo una vista aperta sul giardino.

Possibilità di consegna

**Plug&Play**

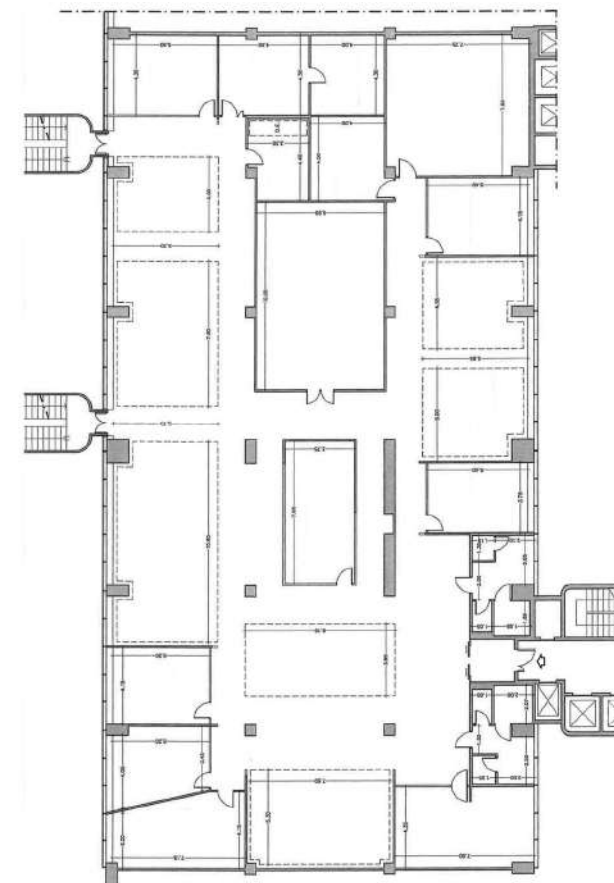


# Milanofiori Palazzo A10 | Assago

## PLANIMETRIA - 4° PIANO



- **4° piano: 1200 mq**
- Occupazione massima per piano: **99 persone**
- Posti auto scoperti: **10**



Classe energetica: **A1** – EP gl, nren 207,91 Kwh/m<sup>2</sup> anno



## Contatti

### Realty Lab S.r.l.

Via Puccini, 3  
20121 Milano

T + 39 02 8708 4850

[info@realtylab.it](mailto:info@realtylab.it)

[www.realtylab.it](http://www.realtylab.it)

#### ALESSANDRO MANETTI

Partner

M +39 348 5709 576

[alessandro.manetti@realtylab.it](mailto:alessandro.manetti@realtylab.it)

#### FEDERICO RITTATORE

Senior Agent

M +39 349 1488 670

[federico.rittatore@realtylab.it](mailto:federico.rittatore@realtylab.it)

*Il presente documento è stato predisposto da Realty Lab S.r.l. basandosi su informazioni fornite dalle Proprietà con finalità puramente informative. Esso ha unicamente lo scopo di verificare il possibile interesse in merito agli immobili e non costituisce né un'offerta, né un invito ad offrire, né un'offerta al pubblico o una sollecitazione all'investimento. Esso non comporta alcun impegno a concludere accordi, né alcun diritto a qualsivoglia prestazione da parte di Realty Lab o della Proprietà a qualsiasi titolo. Ogni soggetto interessato agli Immobili deve effettuare la propria analisi sugli Immobili e deve verificare la correttezza e l'accuratezza delle informazioni fornite, eseguendo un'indagine autonoma. Realty Lab non rilascia alcuna garanzia, esplicita o implicita, in merito all'accuratezza e correttezza delle informazioni fornite, e pertanto Realty Lab non potrà avere alcuna responsabilità derivante dall'utilizzo delle suddette informazioni.*