



Viale Doria 14,
MILANO

UFFICI
IN LOCAZIONE
Plug&Play

Viale Doria 14 | Milano

UBICAZIONE

Gli uffici di Viale Doria 14 si trovano nell'immediato imbocco dell'entrata della metropolitana **Linea M2 fermata Caiazzo** e a **dieci minuti a piedi dalla Stazione Centrale**.

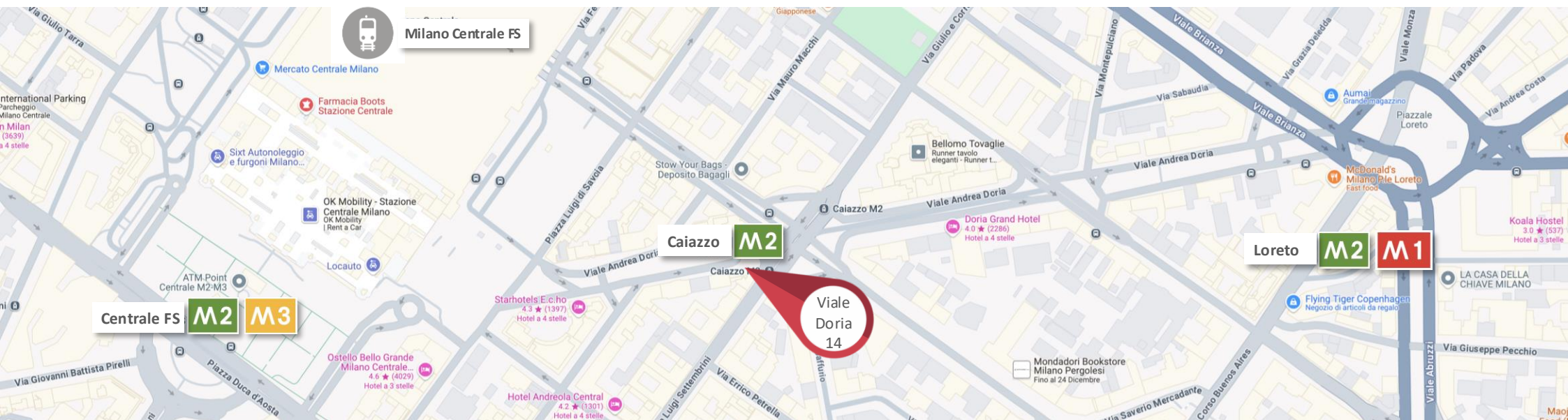
La zona, tra Stazione Centrale, Corso Buenos Aires e Loreto, è ricchissima di attività commerciali e ottimamente servita da ben **3 linee della metropolitana nel raggio di pochi metri**.



Viale Doria 14 | Milano

TRASPORTI

- M2** Fermata Caiazzo: **5 m**
- M3** Fermata Centrale FS: **10' a piedi - 4' in metro**
- M1** Fermata Loreto: **10' a piedi - 4' in metro**
-  Aeroporto Milano Malpensa: **55' con mezzi pubblici**
Aeroporto Milano Linate: **35' con mezzi pubblici**
-  FN Cadorna: **10' con la M2**
FS Garibaldi: **6' con la M2**
FS Centrale: **4' con la M2**
-  Duomo: **15' con la M2 - M1**

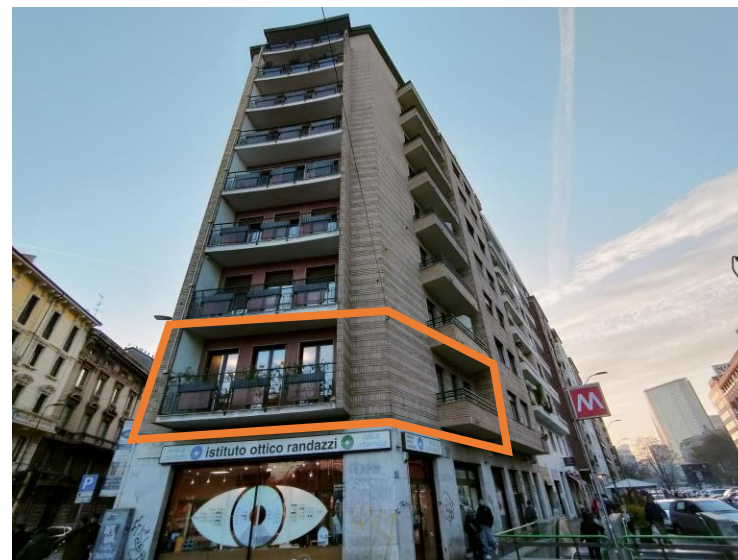


Viale Doria 14 | Milano

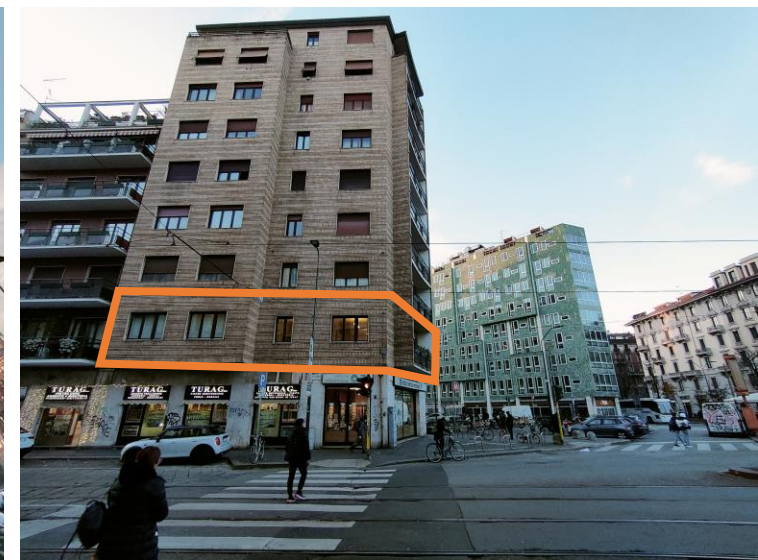
L'IMMOBILE



Via Andrea Doria 14



Piazza Caiazzo



Via Settembrini

Viale Doria 14 | Milano

L'IMMOBILE



Il palazzo di Via Andrea Doria 14 si sviluppa su **8 piani fuori terra**, ad uso misto, residenziale e uffici. La palazzina si sviluppa «C» tra Viale Andrea Doria, Piazza caiazzo e Via Luigi Settembrini.

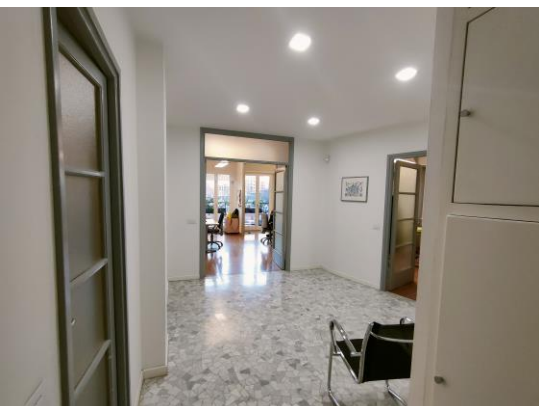
Gli uffici si trovano al **primo piano e si sviluppano su 160 mq**, oltre ad un **archivio di 24 mq al nono piano**.

L'ingresso al piano degli uffici si affaccia su un atrio che si presta per un'eventuale reception; un ampio salone, molto luminoso, sviluppato ad «L» è il cuore dello spazio ufficio, ideale per un layout in open space; un ufficio chiuso e un'ampia sala meeting, oltre ad un locale adibito ad area break e due balconi, completano l'offerta in locazione.

Superficie disponibile 1° piano - m ²	160
Frazionabile	No
Canone annuo	€60 K + oneri accessori
Grade	A
Pavimenti sopraelevati	Sì
Controsoffitti	Sì
Classe energetica:	C

Viale Doria 14 | Milano

GLI UFFICI



Ingresso



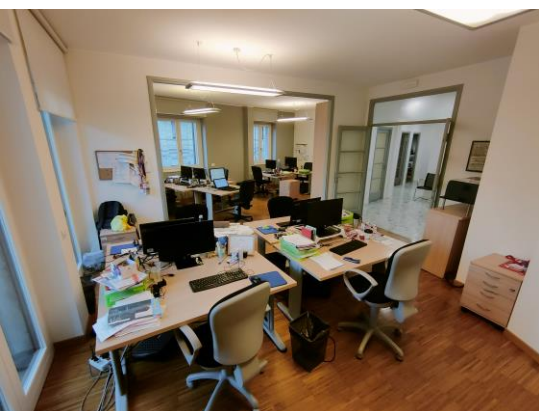
Atrio - ideale per una reception



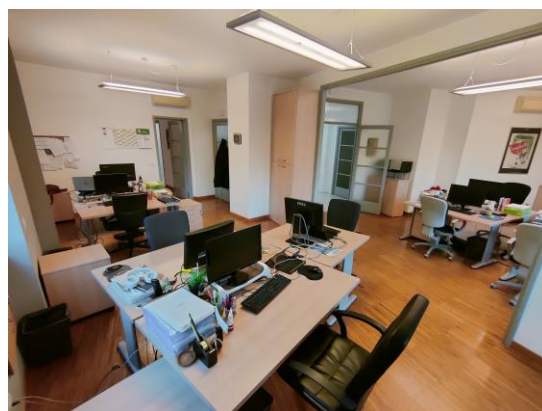
Ufficio chiuso



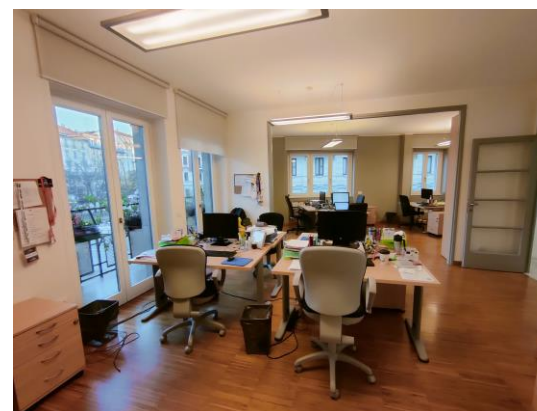
Ufficio chiuso – collegato con la sala principale



Sala principale



Sala principale - ad «elle»

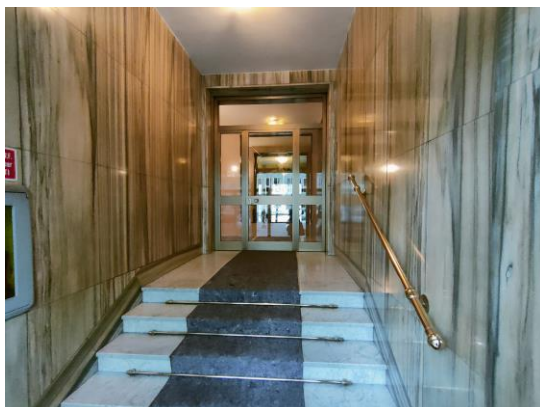


Sala principale - finestre e porte finestre corrono lungo tutta la parete perimetrale, donando agli spazi ufficio un'ottima illuminazione naturale



Viale Doria 14 | Milano

GLI UFFICI



Ingresso condominiale



Sala riunioni



Area break

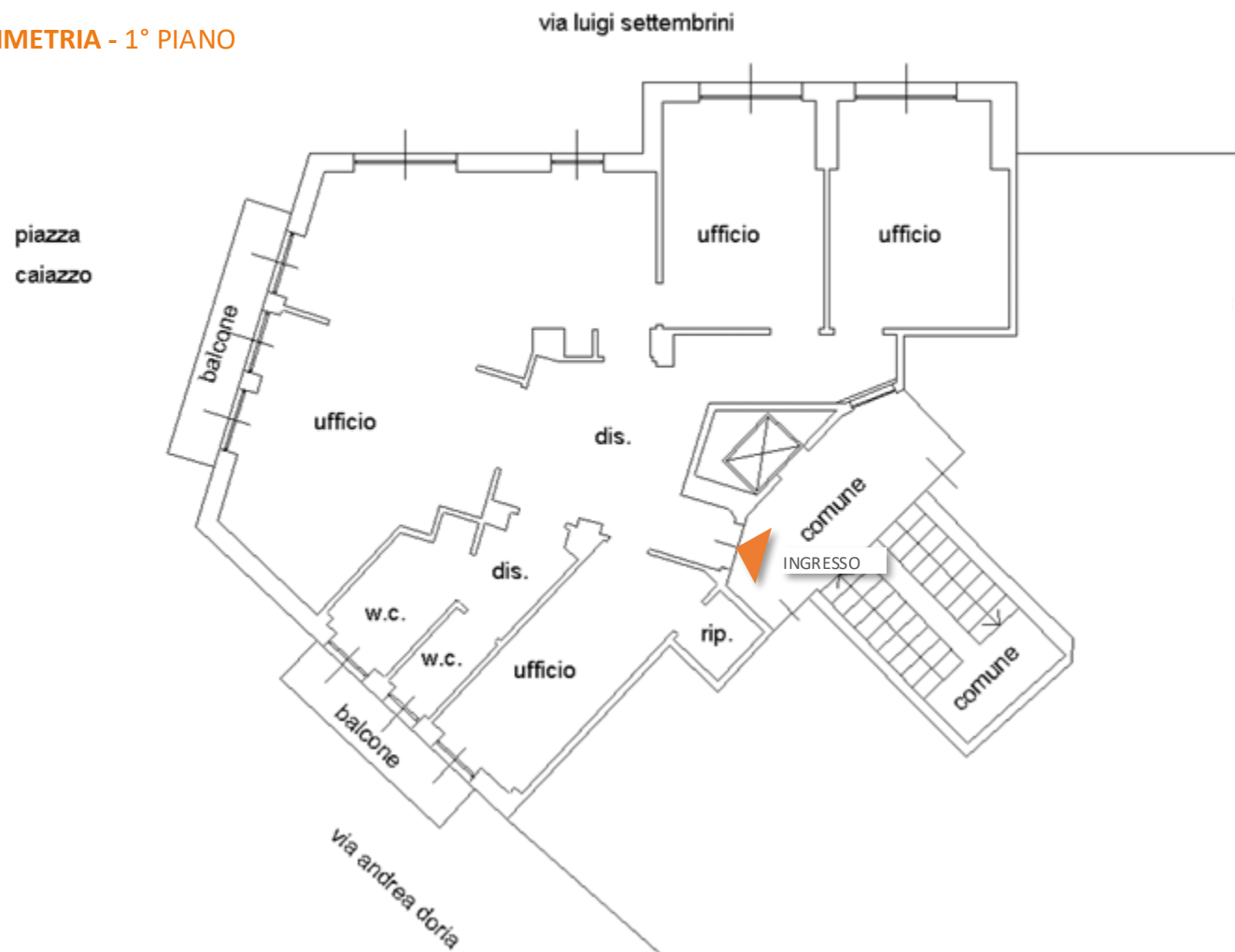
Possibilità di consegna

Plug&Play

Possibilità di consegna degli uffici già arredati. Lo spazio è già cablato e dotato di **10 postazioni di lavoro**, con un **affollamento massimo di 15 persone**.

Viale Doria 14 | Milano

PLANIMETRIA - 1° PIANO



- 1° piano: 160 mq
- Occupazione massima : 15 persone
- postazioni di lavoro: 10
- H: 2,90 m

Contatti

Realty Lab S.r.l.

Via Puccini, 3
20121 Milano

T + 39 02 8708 4850

info@realtylab.it

www.realtylab.it

FEDERICO RITTATORE

Senior Agent

M +39 349 1488 670

federico.rittatore@realtylab.it

Il presente documento è stato predisposto da Realty Lab S.r.l. basandosi su informazioni fornite dalle Proprietà con finalità puramente informative. Esso ha unicamente lo scopo di verificare il possibile interesse in merito agli immobili e non costituisce né un'offerta, né un invito ad offrire, né un'offerta al pubblico o una sollecitazione all'investimento. Esso non comporta alcun impegno a concludere accordi, né alcun diritto a qualsivoglia prestazione da parte di Realty Lab o della Proprietà a qualsiasi titolo. Ogni soggetto interessato agli Immobili deve effettuare la propria analisi sugli Immobili e deve verificare la correttezza e l'accuratezza delle informazioni fornite, eseguendo un'indagine autonoma. Realty Lab non rilascia alcuna garanzia, esplicita o implicita, in merito all'accuratezza e correttezza delle informazioni fornite, e pertanto Realty Lab non potrà avere alcuna responsabilità derivante dall'utilizzo delle suddette informazioni.