



Corso Europa 22,
MILANO

Uffici
IN LOCAZIONE

Corso Europa 22 | Milano

UBICAZIONE

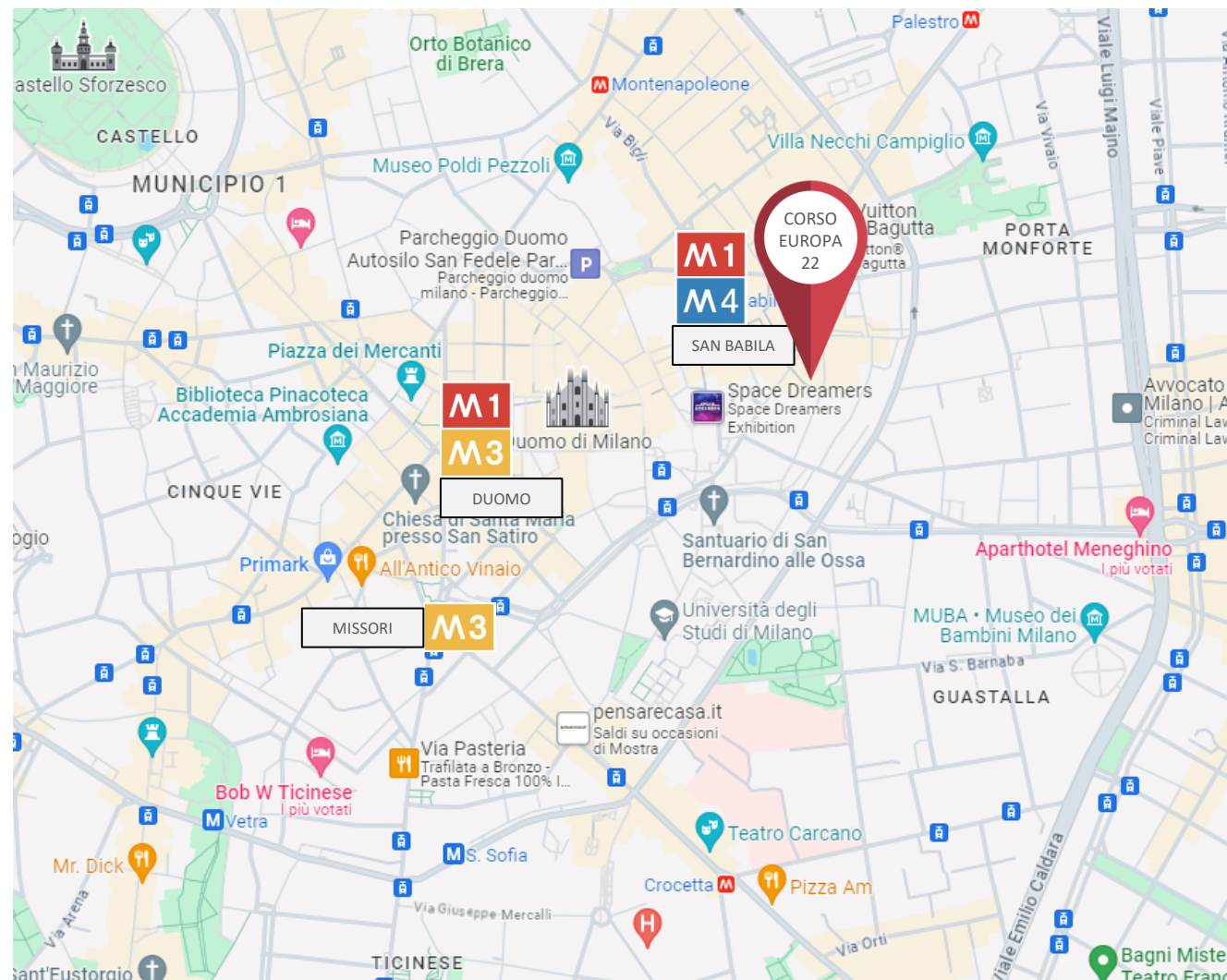
L'edificio è ubicato nel cuore della città, tra Piazza San Babila e Largo Augusto.

Un'area con una forte vocazione direzionale e commerciale, al centro di tutti i servizi (banche, bar, hotel, ristoranti).

Ottimali anche i collegamenti: a pochi passi dalla linea metropolitana **M1 San Babila** e dalla **linea M3 Duomo**.

Di recente apertura la nuova linea metropolitana **M4 con fermata San Babila**, che collega direttamente il centro città con l'aeroporto di Linate.

Oltre alla nuova linea metropolitana, Piazza San Babila e Largo Toscanini sono state oggetto di un'importante riqualificazione, trasformandosi in aree totalmente pedonali.



M1 M4 M1 e M4 San Babila | 10 m - 1 min

M3 M3 Duomo | 500 m - 7 min

Corso Europa 22 | Milano

UBICAZIONE



All'ingresso dell'immobile è presente uno degli accessi alle linee metropolitane **M1** e **M4 fermata San Babila**, che portano direttamente alla Stazione Cadorna (Malpensa Express) e all'aeroporto di Milano Linate, nonché a tutto il sistema del trasporto pubblico e ferroviario della città.

Nelle adiacenze sono disponibili tutti i servizi, quali banche, hotel, ristoranti nonché le principali vie dello shopping.

M4



M1



Con la realizzazione della linea Blu che proviene dai quartieri a Est della città e da Linate in direzione Ovest – San Cristoforo e viceversa, piazza San Babila diventa uno dei nodi di interscambio del trasporto pubblico più importanti e per questo le sistemazioni tengono fortemente conto delle connessioni con la metropolitana, i mezzi di superficie e le fermate dei taxi.

Corso Europa 22 | Milano

LA NUOVA PIAZZA SAN BABILA

Oltre alla nuova linea metropolitana, Piazza San Babila e Largo Toscanini sono state oggetto di un'importante riqualificazione, trasformandosi in aree totalmente pedonali.



Corso Europa 22 | Milano

DESCRIZIONE

L'immobile è stato progettato dall'architetto Vico Magistretti, realizzato alla fine degli anni Cinquanta e recentemente recuperato e riqualificato con un intervento progettato dallo Studio Asti Architetti.

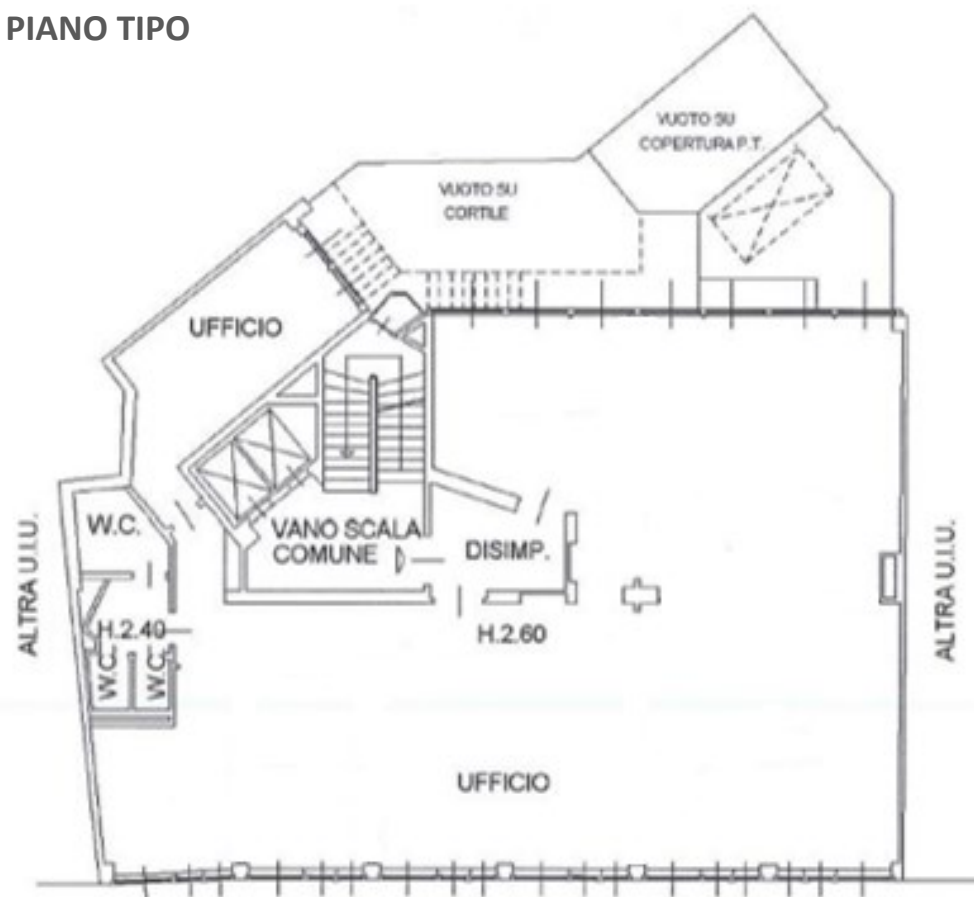
Gli uffici verranno consegnati in CAT A, open space, con nuovo blocco bagni, nuovo controsoffitto con corpi illuminanti LED, predisposizione impianto elettrico FM e dati.

L'immobile è certificato BREEAM in use.

| PIANO | UFFICI | SPAZI COMUNI | TERRAZZA VERANDA |
|-------|--------|--------------|---------------------|
| 3° | 265 | 34 | - |

PLANIMETRIE

PIANO TIPO



Corso Europa 22 | Milano

FACCIATA

STATO DI FATTO



STATO DI PROGETTO



Corso Europa 22 | Milano

PROGETTO

NUOVA RECEPTION



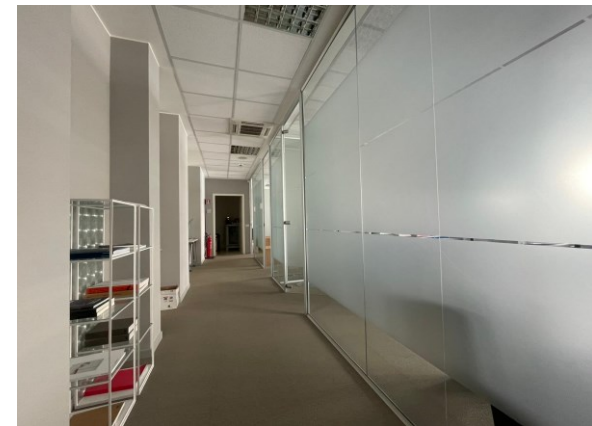
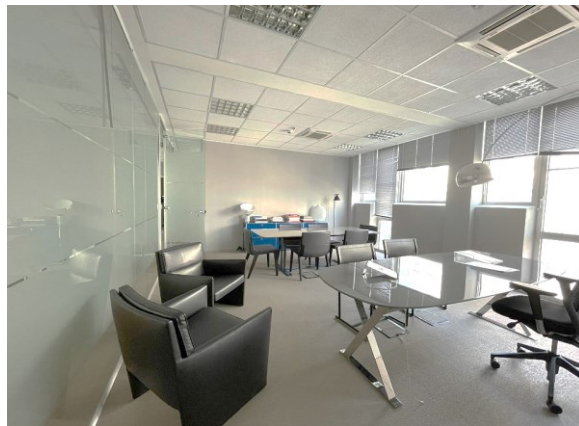
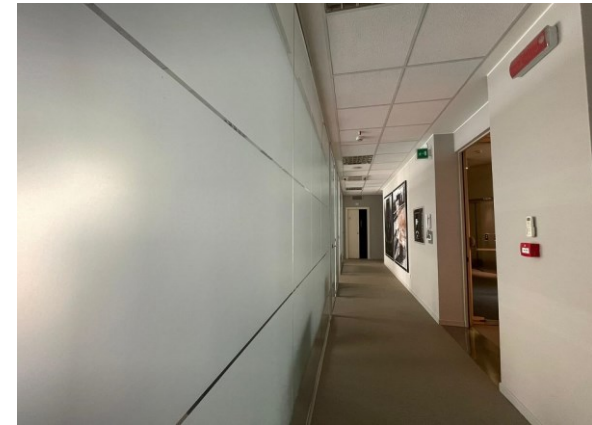
Corso Europa 22 | Milano

IMMAGINI – Uffici CAT. A



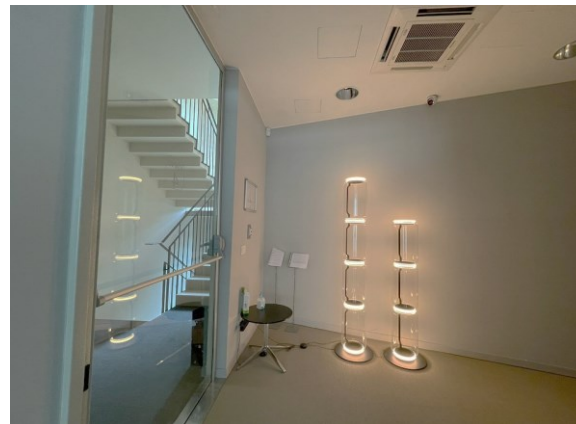
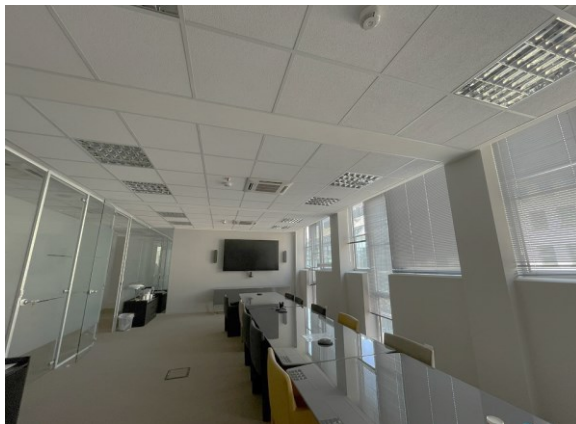
Corso Europa 22 | Milano

IMMAGINI



Corso Europa 22 | Milano

IMMAGINI



Contatti

Realty Lab S.r.l.

Via Puccini, 3
20121 Milan

T + 39 02 87 08 48 50

info@realtylab.it

www.realtylab.it

MARCO COLASUONNO
Senior Consultant

M +39 342 1827 657

marco.colasuonno@realtylab.it

FEDERICO RITTATORE
Senior Consultant

M +39 349 1488 670

federico.rittatore@realtylab.it

Il presente documento è stato predisposto da Realty Lab S.r.l. basandosi su informazioni fornite dalle Proprietà con finalità puramente informative. Esso ha unicamente lo scopo di verificare il possibile interesse in merito agli immobili e non costituisce né un'offerta, né un invito ad offrire, né un'offerta al pubblico o una sollecitazione all'investimento. Esso non comporta alcun impegno a concludere accordi, né alcun diritto a qualsivoglia prestazione da parte di Realty Lab o della Proprietà a qualsiasi titolo. Ogni soggetto interessato agli Immobili deve effettuare la propria analisi sugli Immobili e deve verificare la correttezza e l'accuratezza delle informazioni fornite, eseguendo un'indagine autonoma. Realty Lab non rilascia alcuna garanzia, esplicita o implicita, in merito all'accuratezza e correttezza delle informazioni fornite, e pertanto Realty Lab non potrà avere alcuna responsabilità derivante dall'utilizzo delle suddette informazioni.